



## SERVICE INFO – INA 0008



# Ohjainrullien 532 0158 10 ja 532 0189 10 asennusohje

Autonvalmistajat: Audi, Škoda, Volkswagen

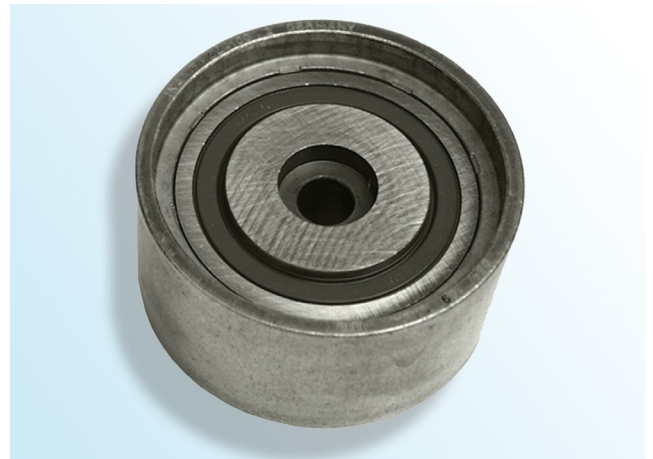
**Mallit:**

Audi	A4, A6, Allroad, A8
Škoda	Superb
Volkswagen	Passat, Phaeton

Moottorit: 2.5 TDI a 4.2 V8

Tuotenro INA: 532 0158 10 (uusi)  
532 0189 10 (vanha)

OE Nrot: 059 109 244 (uusi)  
059 109 244 B (vanha)



Kuva 1: 532 0158 10 Vanha malli

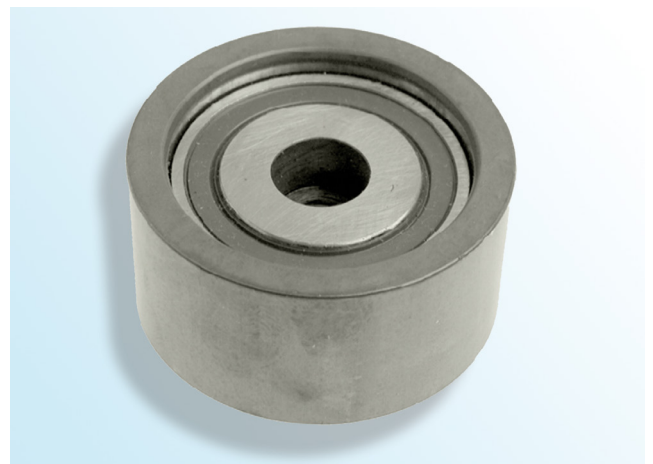
Ohjainrulla tuotenro INA. 532 0189 10 korvaa tuotenron INA. 532 0158 10.

Ohjainrullan asennuksessa on käytettävä mukana toimitettavaa kiinnitysruuvia.

**Väärän ruuvien käyttö voi aiheuttaa moottorin vaurioitumisen!**

Kuvassa 1 esitetyn ohjainrullan 532 0158 10 kiinnitykseen on käytettävä kuusiokoloruuvia, jonka kierteen pituus on 40 mm.

Kuvassa 2 esitetyn ohjainrullan 532 0189 10 kiinnitykseen on käytettävä kuusiokoloruuvia, jonka kierteen pituus on 30 mm.



Kuva 2: 532 0189 10 Uusi malli

**Noudata ajoneuvon valmistajan ohjeita!**