

Wskazówka montażowa rolki prowadzącej 532 0158 10 i 532 0189 10

Marka pojazdu:

Audi, Skoda, Volkswagen

Modell:

- **Audi** A4, A6, Allroad, A8
- **Skoda** Superb
- **Volkswagen** Passat, Phaeton

Motor:

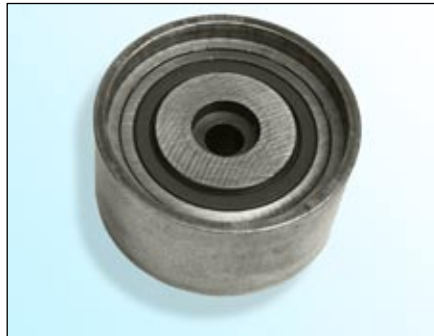
2.5 TDI und 4.2 V8

LuK-AS-Nr.:

532 0158 10 (alt)
532 0189 10 (neu)

OE-Nr.:

059 109 244 (alt)
059 109 244 B (neu)



Fot. 1: 532 0158 10 (stara wersja)

Rolka **532 0158 10** musi być dokręcona śrubą z wewn. imbusem i **40 mm** gwintem.

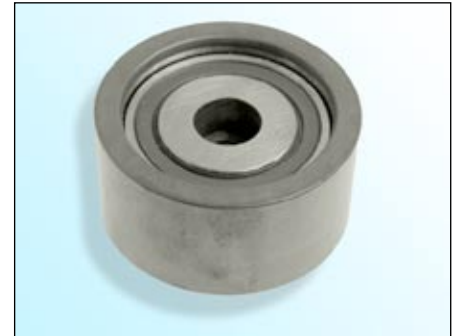


Bild 2: 532 0189 10 (nowa wersja)

Rolka **532 0189 10** musi być dokręcona śrubą z wewn. imbusem i **30 mm** gwintem.

Rolkę **532 0158 10** zastąpiono **532 0189 10**.
Do montażu **konieczne** jest zastosowanie
załączonej w opakowaniu śruby.



Stosowanie niewłaściwej śruby może
prowadzić do uszkodzenia silnika!

Właściwe części zamienne dobrać można
w naszym katalogu-online, pod adresem
www.LuK-AS.com lub w RepXpert pod
adresem **www.RepXpert.com**.

Stan 05.2008

INA 0008

Zastrzega się prawo do zmian technicznych
© 2008 LuK-Aftermarket Service oHG