



SERVICE INFO – INA 0008



Monteringsanvisning

för avlänkingsrullar 532 0158 10 och 532 0189 10

Tillverkare: Audi, Škoda, Volkswagen

Modeller:

Audi	A4, A6, Allroad, A8
Škoda	Superb
Volkswagen	Passat, Phaeton

Motor: 2.5 TDI a 4.2 V8

LuK-AS-nr.: 532 0158 10 (gammalt)
532 0189 10 (nya)

OE-nr.: 059 109 244 (gammalt)
059 109 244 B (nya)

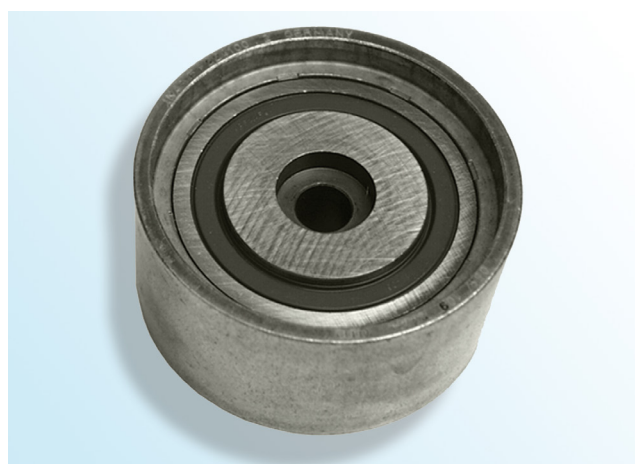


Bild 1: 532 0158 10 (tidigare version)

Avlänkingsrulle 532 0158 10 har bytts ut mot rulle 532 0189 10.

Avlänkingsrullen skall monteras med den skruv som levereras med i förpackningen.

Användning av felaktig skruv kan leda till motorskador.

Avlänkingsrulle 532 0158 10 måste monteras med insexskruv med gänglängd 40 mm.

Avlänkingsrulle 532 0189 10 måste monteras med insexskruv med gänglängd 30 mm.

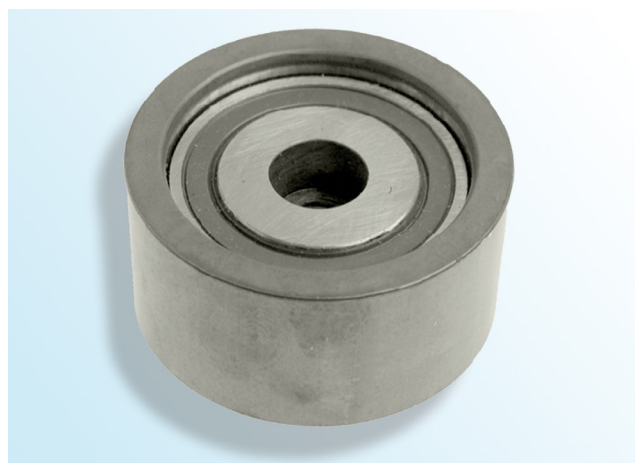


Bild 2: 532 0189 10 (nyare version)

Följ fordonstillverkarens anvisningar!

"Schaeffler Automotive Aftermarket c/o Schaeffler Sverige AB"

Tel +46 (0)8 595 109 00

Fax +46(0)8 595 109 61

aftermarket.neu@schaeffler.com

<https://aftermarket.schaeffler.com>

SCHAEFFLER
REP>XPERT