

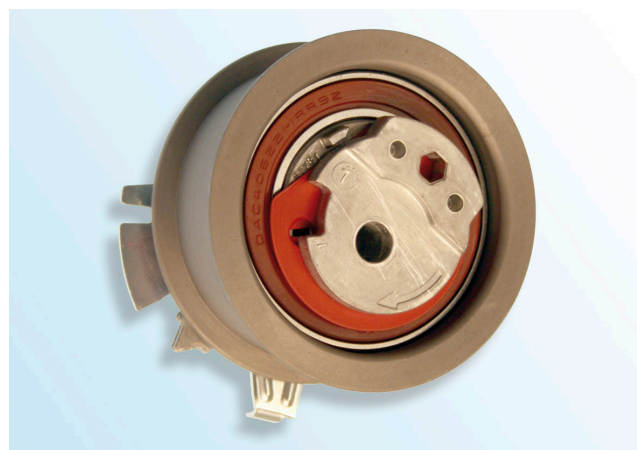


SERVICE INFO – INA 0012



Optické odlišnosti napínací kladky 531 0628 30

Výrobci:	Audi, Seat, Skoda, Volkswagen
Modely:	
Audi	A3, A4, A6
Seat	Altea, Leon, Toledo III
Skoda	Octavia
Volkswagen	Golf V, Golf V Plus, Jetta III, Passat, Touran
Motory:	2.0 TDI, 2.0 TDI 16V
LuK-AS č.:	531 0628 30
OE čísla:	03G 109 243



Obrázek 2: 531 0628 30 (nové provedení)

V rámci neustálého vývoje našich produktů byla modifikována napínací kladka 531 0628 30.

Tato servisní informace uvádí optické charakteristiky „starého“ a „nového“ provedení.



Obrázek 1: 531 0628 30 (staré provedení)

Optické charakteristiky:

- Excentr z litého hliníku
- Povrchová vrstva zinek-fosfor (světle hnědý)
- Hnědé nebo černé těsnění ložiska

Při montáži „nového“ dbejte, aby nedošlo k poškození povrchu napínací kladky!!

Optické charakteristiky:

- Excentr ze slinutého kovu
- Povrchová vrstva E-Coat (černý)
- Černé těsnění ložiska

„Staré“ provedení napínací kladky lze nadále používat a montovat podle údaje výrobce vozidla!

Dbejte na pokyny výrobce vozidla!

Schaeffler REXPERT tým Česká republika a Slovensko
Schaeffler CZ, s.r.o.

www.rexpert.cz, rexpert.cz@schaeffler.com
 REXPERT portál (registrace, nefunkční heslo) +420 267 298 606 (CZ)
 Montáž, servis produktů Schaeffler +420 602 240 554 (CZ)

SCHAEFFLER
REXPERT

INA 0012