



SERVICE INFO – INA 0012



Видимые различия

натяжных роликов 531 0628 30

Производители: Audi, Seat, Skoda, Volkswagen

Модели:

Audi	A3, A4, A6
Seat	Altea, Leon, Toledo III
Skoda	Octavia
Volkswagen	Golf V, Golf V Plus, Jetta III, Passat, Touran

Двигатели: 2.0 TDI, 2.0 TDI 16V

Арт. номер: 531 0628 30

OE номер: 03G 109 243

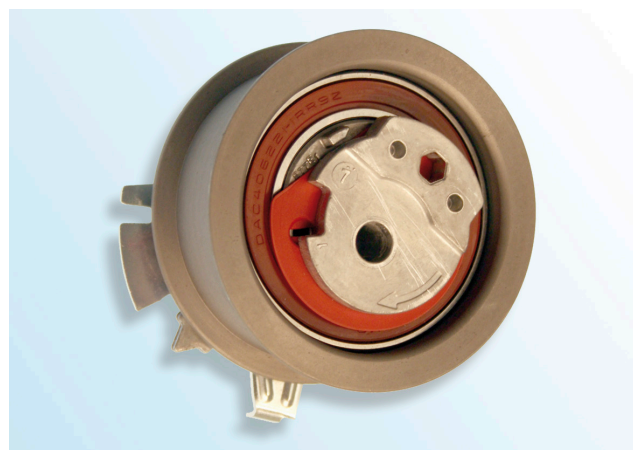


Рисунок 2: 531 0628 30 (новая версия)

Как следствие непрерывного развития нашей продукции, был модифицирован натяжной ролик 531 0628 30.

Эта техническая информация показывает видимые различия «старой версии» и «новой версии».



Рисунок 1: 531 0628 30 (старая версия)

Видимые различия:

- Эксцентриковый кулак выполнен из литого алюминия.
- Покрытие поверхности - фосфат цинка (светло-коричневое).
- Кольцо уплотнения коричневого или черного цвета

При монтаже «новой версии» убедитесь, что покрытие поверхности натяжного ролика не повреждено!

Видимые различия:

- Эксцентриковый кулак выполнен из металлокерамики.
- Покрытие поверхности - E-coat (черное).
- Кольцо уплотнения черного цвета

«Старая версия» натяжного ролика не исключается и также может быть использована и установлена в соответствии с инструкциями производителя!

Соблюдайте рекомендации автопроизводителя!

ООО «Шэффлер Руссланд»

+7 (495) 737 76 60
 aftermarket.ru@schaeffler.com
 aftermarket.schaeffler.ru
 www.rexpert.ru

SCHAEFFLER
REXPPERT

Выпущено 10.2007 INA 0012. Техническая информация подлежит изменению. Номера оригинального оборудования приводятся только в справочных целях. © 2007 Schaeffler Automotive Aftermarket GmbH & Co. KG

INA 0012