



## SERVICE INFO – INA 0022



# Σετ μετατροπής τεντωτήρα 533 0097 10 για βραχίονα σύσφιγξης 533 0015 10

Κατασκευαστής: BMW

Μοντέλα: E34, E36, E38, E39, E46, E53, E60, E61, E65, E66, E83, Z3, Z4

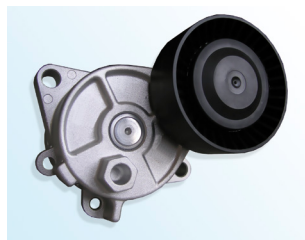
Κινητήρες:

E34	520, 525
E36	320, 323, 325, 328
E38	728
E39	520, 523, 525, 528, 530
E46	320, 323, 325, 328, 330
E53	3.0
E60	520, 525, 530
E61	520, 525, 530
E65	730
E66	730
E83	2.5, 3.0
Z3	2.0, 2.2, 2.8, 3.0
Z4	2.2, 2.5, 3.0

Κωδικός ανταλλακτικού: 533 0097 10

Κωδικός OE:  
533 0015 10 11 28 1 427 252  
11 28 1 735 899  
11 28 1 748 832

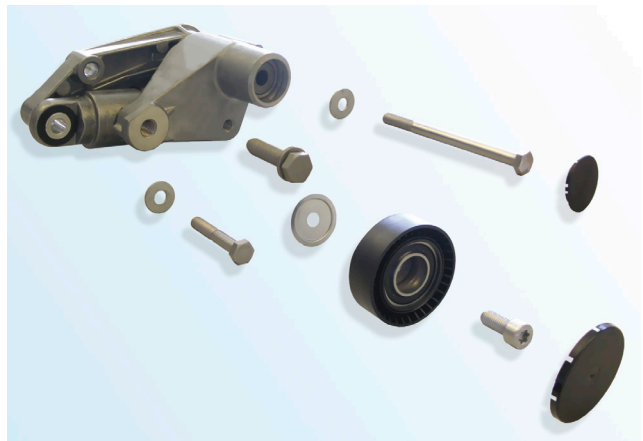
Ο μηχανικός βραχίονας σύσφιγξης 533 0015 10 αντικαταστάθηκε από τον υδραυλικό βραχίονα σύσφιγξης 533 0097 10.



Εικόνα 1: 533 0015 10



Εικόνα 2: 533 0097 10



Εικόνα 3: Περιεχόμενο συσκευασίας

Αυτό το σετ μετατροπής περιλαμβάνει όλα τα απαραίτητα εξαρτήματα για τη στερέωση της υδραυλικής μονάδας καθώς και της τροχαλίας (βλέπε εικόνα 3).

Οι αντίστοιχες οδηγίες τοποθέτησης υπάρχουν στη συσκευασία.

Προσοχή στις οδηγίες του κατασκευαστή του οχήματος!

**Ζητάτε περισσότερα; Μπορούμε να βοηθήσουμε!**  
Schaeffler Greece  
schaefflergr@schaeffler.com  
https://aftermarket.schaeffler.gr  
www.repxpert.gr

SCHAEFFLER  
**REPXP**PERT

INA 0022