



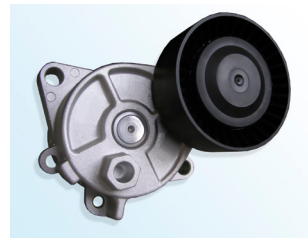
## SERVICE INFO – INA 0022



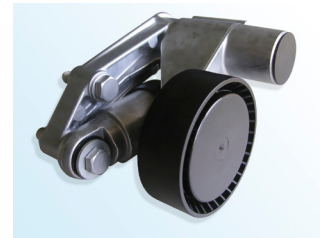
# Комплект для переобладнання 533 0097 10 вузла натягування зубчастого ременя для натяжної планки 533 0015 10

Виробник:	BMW
Моделі:	E34, E36, E38, E39, E46, E53, E60, E61, E65, E66, E83, Z3, Z4
Двигун:	
E34	520, 525
E36	320, 323, 325, 328
E38	728
E39	520, 523, 525, 528, 530
E46	320, 323, 325, 328, 330
E53	3.0
E60	520, 525, 530
E61	520, 525, 530
E65	730
E66	730
E83	2.5, 3.0
Z3	2.0, 2.2, 2.8, 3.0
Z4	2.2, 2.5, 3.0
Арт. номер:	533 0097 10

Номери оригінального обладнання:	
533 0015 10	11 28 1 427 252 11 28 1 735 899 11 28 1 748 832



Зображення 1: 533 0015 10



Зображення 2: 533 0097 10



Зображення 3: Комплект постачання

Механічна натяжна планка 533 0015 10 була замінена на гідравлічну натяжну планку 533 0097 10.

Цей комплект для Натягувач ременя переобладнання містить всі необхідні компоненти для кріплення гідравлічного вузла, а також ролика (див. зображення 3).

В комплект постачання входить відповідна інструкція з монтажу.

Дотримуйтеся рекомендацій виробника транспортного засобу!