



SERVICE INFO – INA 0026



Înlocuirea fuliei alternatorului 535 0117 10 cu fulie alternator cu sistem de rolă liberă 535 0105 10

Producători: Dacia, Renault

Nr. LuK-AS model vechi: 535 0117 10

Nr. LuK-AS model nou: 535 0105 10

Nr. OE:

Renault 77 00 110 616

Nr. Alternator: 82 00 323 137



Figura 3: Procedura de înlocuire

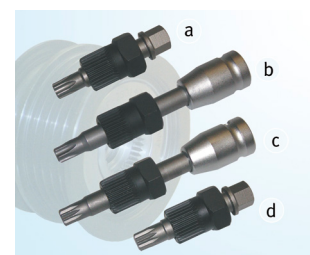


Figura 4: Instrumente necesare



Figura 1: 535 0117 10

Fulia alternatorului 535 0117 10 (Fig. 1) nu mai este disponibilă, fiind înlocuită cu fulia de alternator cu sistem de rolă liberă 535 0105 10 (Fig. 2).

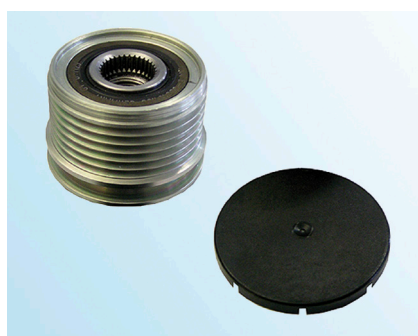


Figura 2: 535 0105 10

Conținut INA:

1 x Fulie alternator cu sistem de rolă liberă
1 x Capac etanș

- a. 400 0235 10 (Torx, scurtă)
- b. 400 0201 10 (Torx, standard)
- c. 400 0200 10 (Vielzahn, standard)
- d. 400 0234 10 (Vielzahn, scurtă)

Sugestii montare:

1. Slăbiți întinzătorul și demontați cureaua trapezoidală
2. Verificați starea tuturor elementelor din sistem – înlocuiți elementele deteriorate
3. Demontați fulia de pe alternator (vezi Fig. 3)
4. Montați fulia cu sistem de rolă liberă 535 0105 10 utilizând instrumente adecvate (vezi Fig. 4)
5. Montați capacul de etanșare al fuliei cu sistem de rolă liberă – Verificați montarea corectă și etanșeitatea!
6. Montați cureaua trapezoidală

Important:

Defectarea fuliei alternatorului poate să aibă repercursiuni asupra curelei primare și să provoace defecțiuni costisitoare ale motorului.

Respectați specificațiile producătorului autovehiculului!

SC Schaeffler Romania SRL

HOTLINE +40 268 505 200

aftermarket.ro@schaeffler.com

https://aftermarket.schaeffler.ro

www.rexpert.ro

SCHAEFFLER
REXPERT

INA 0026