



SERVICE INFO – INA 0067



Οδηγίες τοποθέτησης

για τον τεντωτήρα 531 0203 20

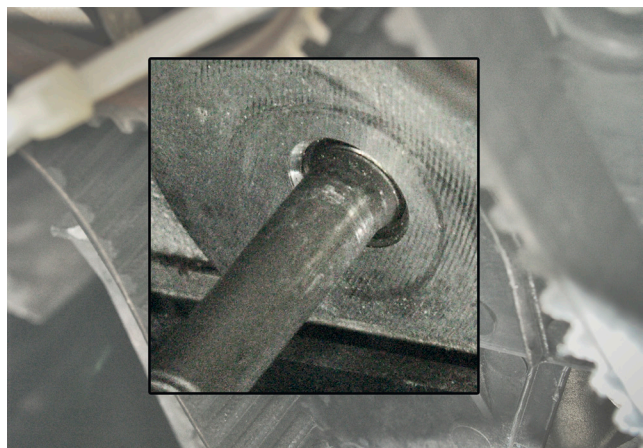
Κατασκευαστές: Audi, Seat, Skoda, Volkswagen

Μοντέλα:

Audi: A3, A4
 Seat: Alhambra, Altea, Altea XL, Cordoba, Ibiza III, Leon, Toledo II, Toledo III
 Škoda: Fabia, Octavia, Superb
 VW: Bora, Caddy III, Golf IV, Golf V, Golf VI, Jetta III, New Beetle, Passat, Polo, Sharan, Touran, Multivan/Transporter T5

Κινητήρες: 1.6, 2.0, 2.0i

Κωδικός ανταλλακτικού: 531 0203 20
 530 0171 10
 530 0171 30



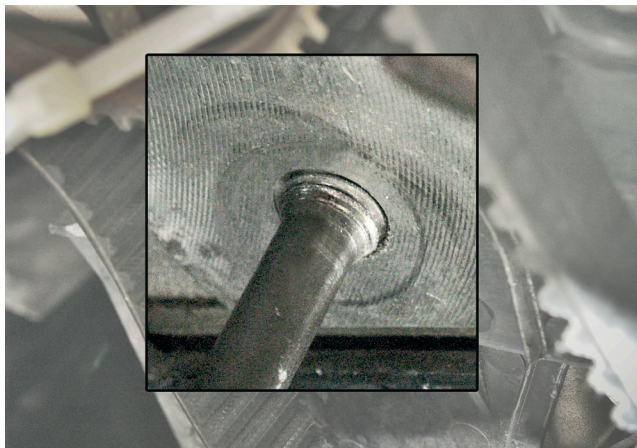
Εικόνα 2: Το μπουζόνι σωστά βιδωμένο μέχρι τέλους

Αν το σπείρωμα (M10) του μπουζονιού δεν έχει βιδωθεί πλήρως (δείτε Εικόνα 1), ο τεντωτήρας δεν εφάπτεται επαρκώς και σε ευθεία με την επιφάνεια του κορμού του κινητήρα και θα του προκληθεί ζημιά. Σφίγγοντας τον τεντωτήρα πάνω στο σπείρωμα που εξέρχεται από το μπουζόνι, δίνεται η εντύπωση και η αίσθηση, ότι έχει σφίξει επαρκώς.

Κατά τη διάρκεια λειτουργίας του κινητήρα, οι δυνάμεις που δημιουργούνται στον τεντωτήρα προκαλούν της χαλάρωση του συνόλου τεντωτήρα – μπουζονιού, κάτι το οποίο οδηγεί σε πολύ σοβαρή ζημιά του κινητήρα.

Πρέπει να σιγουρευτείτε ότι το σπείρωμα του μπουζονιού βρίσκεται σε ευθεία ή ακόμα και εντός, του κορμού του κινητήρα! Αν το μπουζόνι βρίσκεται σε οποιαδήποτε διαφορετική θέση, είναι σίγουρο ότι αυτό θα προκαλέσει τη δυσλειτουργία του τεντωτήρα!

Προσοχή στις οδηγίες του κατασκευαστή του οχήματος!



Εικόνα 1: Το μπουζόνι δεν έχει βιδωθεί πλήρως

Κατά τη τοποθέτηση του τεντωτήρα 531 0203 20, θα πρέπει να σιγουρευτείτε ότι το σπείρωμα (M10) του μπουζονιού, είναι πλήρως βιδωμένο μέσα στον κορμό του κινητήρα. Το σπείρωμα, δε θα πρέπει να εξέρχεται από τον κορμό (Δείτε την Εικόνα 2).

Ζητάτε περισσότερα; Μπορούμε να βοηθήσουμε!
Schaeffler Greece
 schaefflergr@schaeffler.com
<https://aftermarket.schaeffler.gr>
www.repxpert.gr

SCHAEFFLER
REPXPPERT