



## SERVICE INFO – INA 0067



# Рекомендации по установке

## натяжного ролика 531 0203 20

Производители: Audi, Seat, Skoda, Volkswagen

**Модели:**

Audi: A3, A4  
 Seat: Alhambra, Altea, Altea XL, Cordoba, Ibiza III, Leon, Toledo II, Toledo III  
 Škoda: Fabia, Octavia, Superb  
 VW: Bora, Caddy III, Golf IV, Golf V, Golf VI, Jetta III, New Beetle, Passat, Polo, Sharan, Touran, Multivan/Transporter T5

Двигатели: 1.6, 2.0, 2.0i

Арт. номера: 531 0203 20  
 530 0171 10  
 530 0171 30

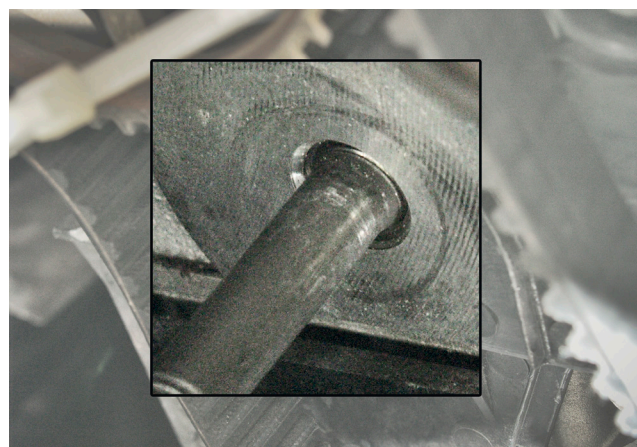


Рисунок 2: Шпилька вкручена полностью

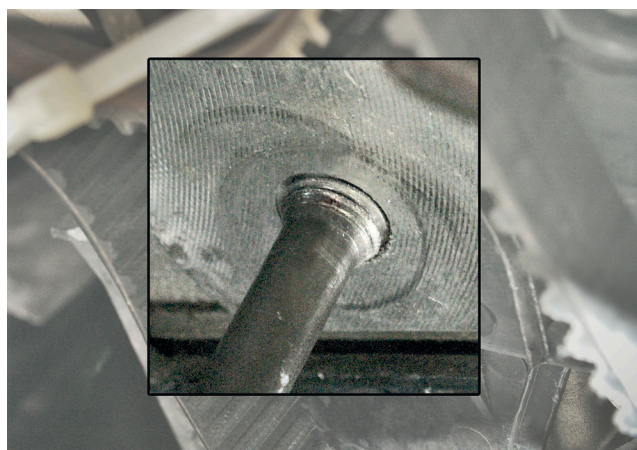


Рисунок 1: Шпилька не вкручена полностью

При установке натяжного ролика 531 0203 20 убедитесь в том, что резьба (M10) шпильки полностью вкручена до конца в блок цилиндров (см. рис. 2).

Если резьба (M10) не до конца закручена (см. рис. 1), натяжной ролик будет размещен несоосно, что приведет к его повреждению. Установка натяжителя на выступающую резьбовую часть шпильки может скрыть имеющуюся проблему.

При работе двигателя, силы воздействующие на натяжной ролик могут привести к его самостоятельному выкручиванию и дальнейшему повреждению двигателя.

Необходимо убедиться в том, что резьба шпильки закручена полностью до конца в блок цилиндров! Если данной проверкой пренебречь, то натяжитель может выйти из строя!

Соблюдайте рекомендации автопроизводителя!

ООО “Шэффлер Руссланд”  
 +7 (495) 737 76 60  
 aftermarket.ru@schaeffler.com  
 aftermarket.schaeffler.ru  
 www.rexpert.ru

SCHAEFFLER  
**REXP**PERT

INA 0067