



SERVICE INFO – INA 0067



Monteringsanvisningar

för spännrulle 531 0203 20

Tillverkare: Audi, Seat, Skoda, Volkswagen

Modeller:

Audi: A3, A4
Seat: Alhambra, Altea, Altea XL, Cordoba, Ibiza III, Leon, Toledo II, Toledo III
Škoda: Fabia, Octavia, Superb
VW: Bora, Caddy III, Golf IV, Golf V, Golf VI, Jetta III, New Beetle, Passat, Polo, Sharan, Touran, Multivan/Transporter T5

Motorer: 1.6, 2.0, 2.0i

Art-nr.: 531 0203 20
 530 0171 10
 530 0171 30

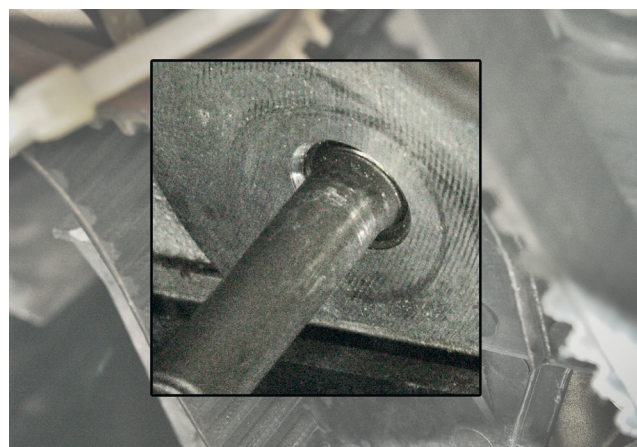


Bild 2: Pinnbulten är korrekt inskruvad

Om pinnbulten (M10) inte är korrekt inskruvad (se bild 1), kommer inte spännrullen att ligga an mot motorblocket med hela sin yta och kommer därmed att skadas. Pinnbulten dras åt in i spännrullen och ger ett intryck av att den är fast åtdragen.

Då motorn är igång och genom de stora krafterna som verkar på spännrullen, kan då pinnbulten lossna. Korrekt funktion hos spännrullen kan därefter inte garanteras.

Se ovillkorligen till att pinnbultens gängor är inskruvade så att de avslutas i höjd med motorblocket! Alla andra lägen hos pinnbulten kan leda till felaktig funktion hos spännrullen!

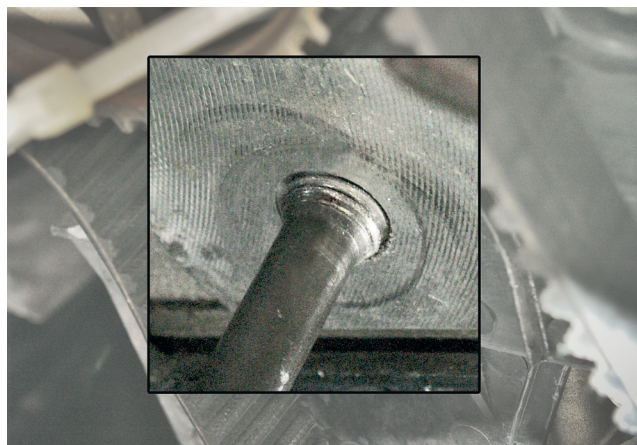


Bild 1: Pinnbulten felaktigt inskruvad

Vid montering av spännrulle 531 0203 20 måste man se till att gängan (M10) hos pinnbulten är helt inskruvad och i höjd med motorblocket. Gängan får inte synas (se bild 2)

Följ fordonstillverkarens anvisningar!

”Schaeffler Automotive Aftermarket c/o Schaeffler Sverige AB”

Tel +46 (0)8 595 109 00

Fax +46(0)8 595 109 61

aftermarket.neu@schaeffler.com

<https://aftermarket.schaeffler.com>

SCHAEFFLER
REP>XPERT