



SERVICE INFO – INA 0067



Інструкція з монтажу натяжного ролика 531 0203 20

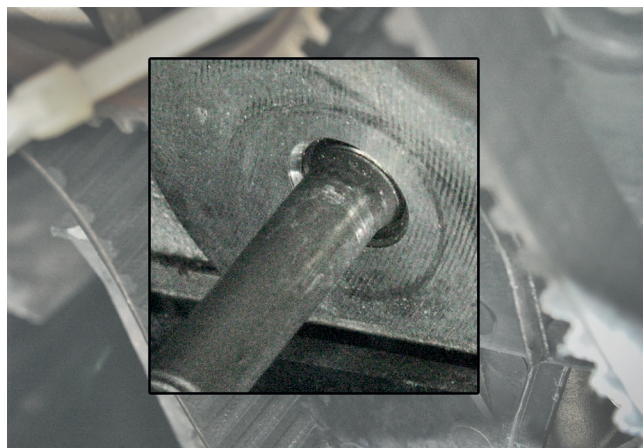
Виробники: Audi, Seat, Skoda, Volkswagen

Моделі:

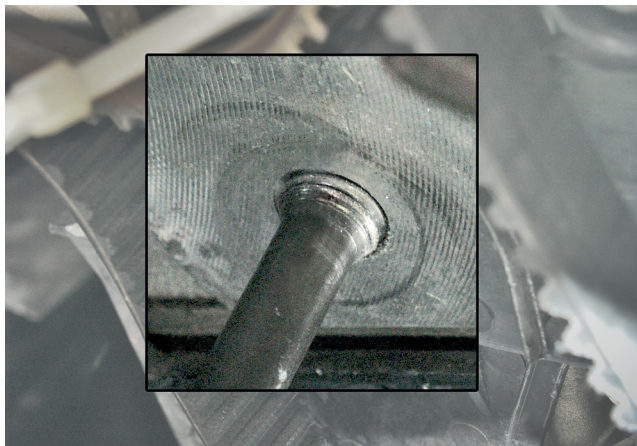
Audi: A3, A4
 Seat: Alhambra, Altea, Altea XL, Cordoba, Ibiza III, Leon, Toledo II, Toledo III
 Škoda: Fabia, Octavia, Superb
 VW: Bora, Caddy III, Golf IV, Golf V, Golf VI, Jetta III, New Beetle, Passat, Polo, Sharan, Touran, Multivan/Transporter T5

Двигуни: 1.6, 2.0, 2.0i

Артикульні номери: 531 0203 20
 530 0171 10
 530 0171 30



Зображення 2: Шпилька встановлена вірно



Зображення 1: Шпилька встановлена не вірно

Якщо різьба (M10) шпильки закручена не до кінця (див. зображення 1), натяжний ролик не буде щільно прилягати до контактної поверхні блока циліндрів і, таким чином, буде пошкоджений. Шпилька міцно входить в натяжний ролик, імітуючи кріплення натяжного ролика.

Під час роботи двигуна внаслідок інтенсивних сил, які діють на натяжний ролик, шпилька може відкрутитися. У такому разі більше не забезпечується правильне функціонування натяжного ролика.

Обов'язково переконайтеся в тому, що різьба шпильки до кінця вкручена в блок циліндрів! Будь-яке інше положення шпильки може призвести до виходу з ладу натяжного ролика!

Під час встановлення натяжного ролика 531 0203 20 необхідно обов'язково переконатися в тому, що різьба (M10) шпильки до самого кінця вкручена в блок циліндрів. Жоден виток різьби не повинен залишатися видимим (див. зображення 2).

Дотримуйтеся рекомендацій виробника транспортного засобу!

ТОВ «Шеффлер Україна»
 +380 44 520 - 13 - 80
 info.ua@schaeffler.com
 www.schaeffler.ua/aftermarket
 www.repxpert.ua

SCHAEFFLER
REPXPPERT

INA 0067