



SERVICE INFO – INA 0068



Конструктивни промени,

които повлияват на обтяжната ролка 531 0779 10

Производители: Alfa Romeo, Fiat, Opel, Vauxhall

Модели:

Alfa Romeo:

159

Fiat:

Croma

Opel:

Astra G, Astra H, Corsa D, Meriva,
Signum, Vectra C

Vauxhall:

Astra Mk V, Meriva, Vectra Mk II,
Zafira Mk II

Двигатели:

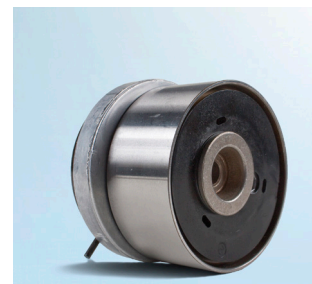
939 A4.000, Z16XER, Z16XEP, Z18XER,
Z18XEP, Z16LEL, Z16LER, Z16LET

Арт. номер:

531 0779 10



Снимка 1: Поглед отпред на предишния модел



Снимка 2: Поглед отпред на новия модел



Снимка 3: Поглед отзад на предишния модел



Снимка 4: Поглед отзад на новия модел

Поради непрекъснатото развитие на нашите продукти, конструкцията на обтяжната ролка 531 0779 10 бе променена.

На тази Сервизна информационна листовка са показани визуалните разлики между двете конструкции (виж Снимка 1 и Снимка 2).

В течение на преходната фаза ще поддържаме на склад и двете конструкции.

И двете обтяжни ролки отговарят на техническите спецификации и могат да бъдат използвани за специфицираните превозни средства без ограничение.

Спазвайте указанията на производителя на превозното средство!

Шефлер България ООД

бул. Дондуков 62А, 1504 София, България

Тел.: +359 2 946 3900

aftermarket.bg@schaeffler.com

<https://aftermarket.schaeffler.bg>

Забележка:

За завъртане на ексцентрика и за обтягане на зъбния ремък с модифицирана обтяжна ролка използвайте 6-милиметров шестоъгълен ключ за глуха глава, тип Allen.

Забележка:

Изпълнявайте инструкциите за монтаж на модифицираната обтяжна ролка, които са включени в опаковката!

Съблюдавайте спецификациите на производителя на автомобила!

INA 0068