



SERVICE INFO – INA 0068

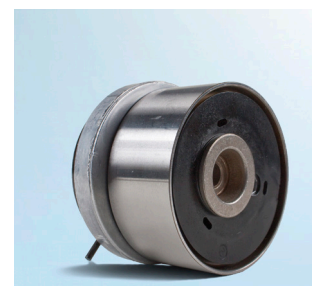


Konstrukční změna napínací kladky 531 0779 10

Výrobci:	Alfa Romeo, Fiat, Opel, Vauxhall
Modely:	
Alfa Romeo:	159
Fiat:	Croma
Opel:	Astra G, Astra H, Corsa D, Meriva, Signum, Vectra C
Vauxhall:	Astra Mk V, Meriva, Vectra Mk II, Zafira Mk II
Motorý:	939 A4.000, Z16XER, Z16XEP, Z18XER, Z18XEP, Z16LEL, Z16LER, Z16LET
Obj. č.:	531 0779 10



Obrázek 1: Pohled zepředu na dosavadní verzi



Obrázek 2: Pohled zepředu na novou verzi



Obrázek 3: Pohled zezadu na dosavadní verzi



Obrázek 4: Pohled zezadu na novou verzi

Na základě neustálého vývoje našich produktů byla změněna konstrukce napínací kladky 531 0779 10. Tato servisní informace ukazuje optické rozdíly (viz obrázek 1 až 4) obou verzí.

V přechodové fázi může docházet ke smíšeným skladovým zásobám. Obě napínací kladky splňují technické specifikace a mohou být bez omezení používány pro výše uvedená vozidla.

Pokyn:

Pro napínání ozubeného řemenu se změněnou napínací kladkou používejte prosím pro pootočení excentru Inbus klíč 6 mm.

Pokyn:

Je nutné dbát na montážní pokyny změněné napínací kladky, které jsou v balení přiloženy!

Dbejte na pokyny výrobce vozidla!

Uvedená čísla náhradních dílů výrobců vozidel slouží pouze k účelům porovnání.

Schaeffler REXPERT tým Česká republika a Slovensko
Schaeffler CZ, s.r.o.

www.rexpert.cz, rexpert.cz@schaeffler.com

REXPERT portál (registrace, nefunkční heslo) +420 267 298 606 (CZ)

Montáž, servis produktů Schaeffler +420 602 240 554 (CZ)