



SERVICE INFO – INA 0068



Strammerullens konstruktionsændring 531 0779 10

Bilernes
producenter: Alfa Romeo, Fiat, Opel, Vauxhall

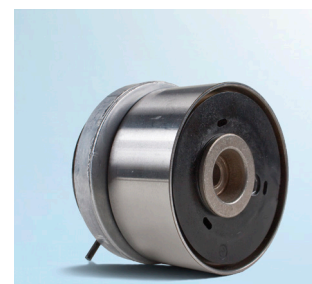
Modeller:
Alfa Romeo: 159
Fiat: Croma
Opel: Astra G, Astra H, Corsa D, Meriva,
Signum, Vectra C
Vauxhall: Astra Mk V, Meriva, Vectra Mk II,
Zafira Mk II

Motorer: 939 A4.000, Z16XER, Z16XEP, Z18XER,
Z18XEP, Z16LEL, Z16LER, Z16LET

Best. nr.: 531 0779 10



Billede 1: Den eksisterende version set forfra



Billede 2: Den nye version set forfra



Billede 3: Den eksisterende version set bagfra



Billede 3: Den nye version set bagfra

Efter en videre og løbende udvikling af vores produkter har vi ændret strammerullens konstruktion 531 0779 10. Nærværende serviceinformation viser optiske forskelle (se billede 1-4) på begge versioner.

I overgangsfasen kan der opstå kombinerede lagerbeholdninger. Begge strammeruller tilfredsstiller tekniske specifikationer og kan ubegrænset bruges i de ovennævnte køretøjer.

Bemærk:

Til at dreje excentrikken skal man bruge en nøgle til indvendig sekskant (6mm) til at stramme tandremmen med en ændret strammerulle.

Bemærk:

Den vedlagte monteringsvejledning for ændret strammerulle skal overholdes!

Sørg for at overholde vejledningen fra køretøjfabrikanten!

De angivne reservedelenumre fra køretøjfabrikanterne tjener kun til sammenligningsformål.