



## SERVICE INFO – INA 0068



# Τροποποίηση σχεδιασμού του τεντωτήρα 531 0779 10

Κατασκευαστές: Alfa Romeo, Fiat, Opel, Vauxhall

Μοντέλα:

Alfa Romeo:

159

Fiat:

Croma

Opel:

Astra G, Astra H, Corsa D, Meriva,  
Signum, Vectra C

Vauxhall:

Astra Mk V, Meriva, Vectra Mk II,  
Zafira Mk II

Κινητήρες:

939 A4.000, Z16XER, Z16XEP, Z18XER,  
Z18XEP, Z16LEL, Z16LER, Z16LET

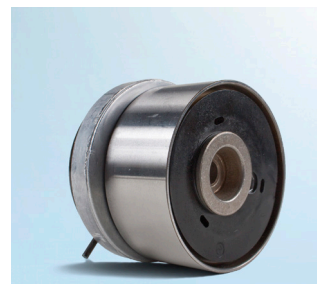
Κωδικός

ανταλλακτικού:

531 0779 10



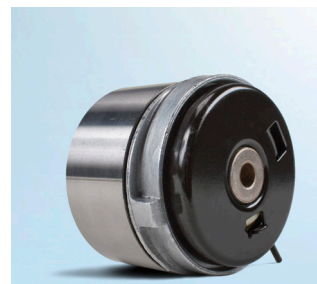
Εικόνα 1: Μπροστινή όψη της έκδοσης που υπήρχε μέχρι τώρα



Εικόνα 2: Μπροστινή όψη της νέας έκδοσης



Εικόνα 3: Πίσω όψη της έκδοσης που υπήρχε μέχρι τώρα



Εικόνα 4: Πίσω όψη της νέας έκδοσης

Στα πλαίσια της σταθερά συνεχόμενης εξέλιξης των προϊόντων μας τροποποιήθηκε ο σχεδιασμός του τεντωτήρα 531 0779 10. Αυτές οι πληροφορίες συντήρησης δείχνουν τις οπτικές διαφορές (βλέπε εικόνα 1 έως 4) των δύο τεντωτήρων.

Κατά τη μεταβατική φάση μπορούν να χρησιμοποιηθούν και οι δύο εκδόσεις. Και οι δύο τεντωτήρες πληρούν τις τεχνικές προδιαγραφές και μπορούν να χρησιμοποιηθούν χωρίς περιορισμούς στα καθορισμένα από τους καταλόγους εφαρμογών οχήματα.

Οποιαδήποτε αναφορά σε κωδικούς ανταλλακτικών του κατασκευαστή του οχήματος γίνεται μόνο για σύγκριση.

**Ζητάτε περισσότερα; Μπορούμε να βοηθήσουμε!**

**Schaeffler Greece**

[schaefflergr@schaeffler.com](mailto:schaefflergr@schaeffler.com)

<https://aftermarket.schaeffler.gr>

[www.repxpert.gr](http://www.repxpert.gr)

### Υπόδειξη:

Για τη σύσφιγξη του οδοντωτού ιμάντα με τον νέο τεντωτήρα χρησιμοποιήστε ένα άλεν 6mm προκειμένου να περιστρέψετε το έκκεντρο.

### Υπόδειξη:

Προσέξτε τις οδηγίες τοποθέτησης που περιέχονται στη συσκευασία του τεντωτήρα!

Προσοχή στις οδηγίες του κατασκευαστή του οχήματος!

INA 0068

SCHAEFFLER  
**REPXP**PERT