

SERVICE INFO



Zmiany konstrukcji rolki napinającej 531 0779 10

Producent: Alfa Romeo, Fiat, Opel, Vauxhall

Model:
Alfa Romeo: 159
Fiat: Croma
Opel: Astra G, Astra H, Corsa D, Meriva, Signum, Vectra C
Vauxhall: Astra Mk V, Meriva, Vectra Mk II, Zafira Mk II

Silnik: 939 A4.000, Z16XER, Z16XEP, Z18XER, Z18XEP, Z16LEL, Z16LER, Z16LET

Nr. Ref.: 531 0779 10



Foto 1: Widok z przodu wcześniejszego modelu

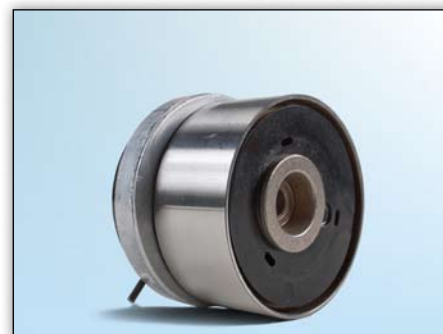


Foto 2: Widok z przodu nowego modelu



Foto 3: Widok z tyłu wcześniejszego modelu

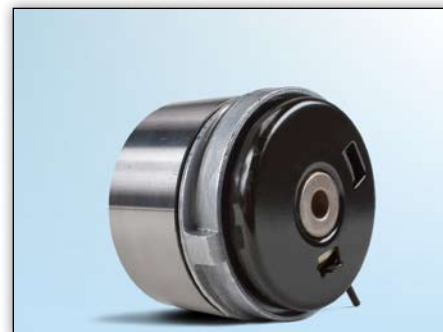


Foto 4: Widok z tyłu nowego modelu

Z uwagi na nieustanny rozwój naszych produktów, konstrukcja rolki napinającej 531 0779 10 została zmieniona. Service Info pokazuje widoczne różnice pomiędzy obydwojema modelami (Patrz Foto 1 do 4).

W okresie przejściowym w opakowaniach mogą znajdować się stare i nowe modele rolek.

Obie rolki napinające spełniają techniczne wymagania i mogą być stosowane bez żadnych przeciwwskazań w określonych modelach pojazdów.

Uwaga:
Proszę używać 6-milimetrowego sześciokątnego klucza imbusowego do przekręcenia mimośrodu i napięcia paska rozrządu ze zmienioną rolką napinającą.

Uwaga:

Proszę czytać instrukcje montażowe dla zmienionej rolki napinającej znajdujące się w opakowaniu!



Zwracać uwagę na informacje techniczne producenta samochodu!

Wszelkie odniesienia do numerów części zamiennych producentów pojazdów podano jedynie w celach porównawczych.

Właściwe części zamienne można dobrać w naszym katalogu online, pod adresem www.Schaeffler-Aftermarket.pl lub w RepXpert pod adresem www.RepXpert.com

Stan 02.2011
INA 0068
Zastrzega się prawo do zmian technicznych
© 2011 Schaeffler Automotive Aftermarket