

SERVICE-INFO



Konstruktivna sprememba, ki zadeva napenjalno jermenico 531 0779 10

Proizvajalec vozil:

Alfa Romeo, Fiat, Opel, Vauxhall

Model:

Alfa Romeo: 159

Fiat: Croma

Opel: Astra G, Astra H, Corsa D, Meriva, Signum, Vectra C

Vauxhall: Astra Mk V, Meriva, Vectra Mk II, Zafira Mk II

Motor:

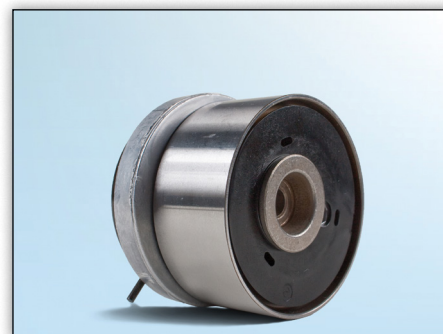
939 A4.000, Z16XER, Z16XEP, Z18XER, Z18XEP, Z16LEL, Z16LER, Z16LET

Katal. št.:

531 0779 10



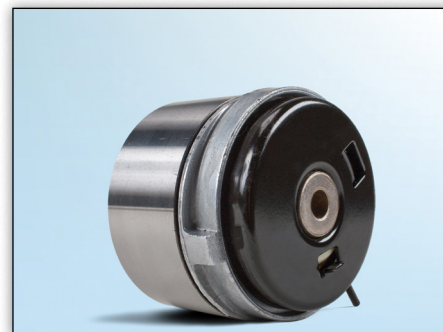
Slika 1: Pogled od spredaj na prejšnji model



Slika 2: Pogled od spredaj na novi model



Slika 3: Pogled od zadaj na prejšnji model



Slika 4: Pogled od zadaj na novi model

Zaradi stalnega razvoja naših izdelkov smo spremenili konstrukcijo napenjalne jermenice 531 0779 10.

List s servisnimi informacijami prikazuje konstrukcijske spremembe, ki jih je mogoče opaziti med dvema napenjalnima jermenicama (glejte slike od 1 do 4).

V fazi prehoda na novo izvedbo lahko nastanejo mešane zaloge.

Oba napenjalna valja izpolnjujeta tehnične specifikacije in ju lahko neomejeno uporabljate za navedena vozila.

Pozor:

Prosimo, da za sukanje odmikala ter napenjanje zobatega jermena s spremenjeno napenjalno jermenico uporabite šesterorobi ključ 6 mm.

Pozor:

Prosimo, upoštevajte navodila za namestitev spremenjene napenjalne jermenice, ki so priložena v paketu!



Upoštevajte podatke proizvajalca vozila!

Ustrezne rezervne dele boste našli v našem on-line katalogu na spletnih straneh www.Schaeffler-Aftermarket.com ali v RepXpert na naslovu www.RepXpert.com.

Stanje 02.2011
INA 0068

Tehnične spremembe pridržane
© 2011 Schaeffler Automotive Aftermarket

Vsaka navedba številke nadomestnih delov proizvajalcev vozil se uporablja izključno za namene primerjave.

