



SERVICE INFO – INA 0079



Optické rozdíly u alternátorové volnoběžky 535 0218 10

Výrobci: Ford, Volvo

Modely:

Ford: Focus II

Volvo: S40 II, V50, C70 II

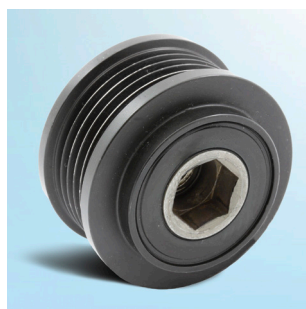
Motory:

Ford: 2.5 ST

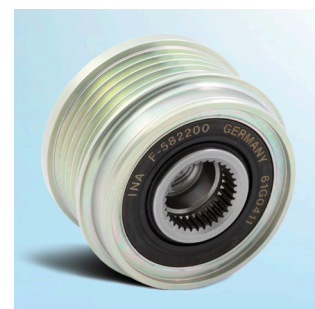
Volvo: 2.4, 2.4 i, 2.4 D5, 2.5

Obj. č.:

535 0218 10



Obrázek 1: Sériové provedení



Obrázek 2: Aftermarket-provedení

U výše uvedených modelů se montují dvě různá provedení alternátorových volnoběžek.

Obrázek 1 ukazuje provedení alternátorové volnoběžky, která je sériově montována výrobcí příslušných vozidel.

Obrázek 2 ukazuje provedení alternátorové volnoběžky dodávané od Schaeffler Automotive Aftermarket na trh s náhradními díly.

Pro demontáž a montáž alternátorové volnoběžky je potřebné speciální nářadí (obrázek 3).



Obrázek 3: INA-speciální nářadí číslo dílu 400 0241 10

Pokyn:

Obě alternátorové volnoběžky odpovídají bez omezení technickým požadavkům a liší se pouze optickým vzhledem.

Dbejte na pokyny výrobce vozidla!

Uvedená čísla náhradních dílů výrobců vozidel slouží pouze k účelům porovnání.

Schaeffler REXPERT tým Česká republika a Slovensko
Schaeffler CZ, s.r.o.

www.rexpert.cz, rexpert.cz@schaeffler.com

REXPERT portál (registrace, nefunkční heslo) +420 267 298 606 (CZ)

Montáž, servis produktů Schaeffler +420 602 240 554 (CZ)