



## SERVICE INFO – INA 0079



# Οπτικές διαφορές στην τροχαλία δυναμό με καστάνια με κωδικό 535 0218 10

Κατασκευαστές: Ford, Volvo

Μοντέλα:

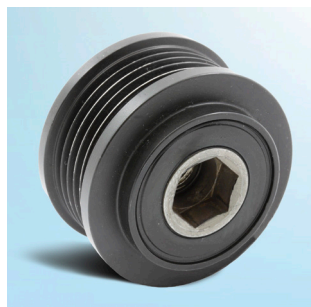
Ford: Focus II  
Volvo: S40 II, V50, C70 II

Κινητήρες:

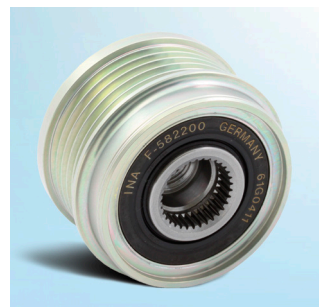
Ford: 2.5 ST  
Volvo: 2.4, 2.4 i, 2.4 D5, 2.5

Κωδικός

ανταλλακτικού: 535 0218 10



Εικόνα 1: Έκδοση παραγωγής



Εικόνα 2: Έκδοση Aftermarket

Δυο διαφορετικές εκδόσεις τροχαλιών δυναμό με καστάνια μπορούν να τοποθετηθούν στα προαναφερθέντα μοντέλα.

Η εικόνα 1 δείχνει την τροχαλία δυναμό με καστάνια στην παραγωγή, και η οποία τοποθετείται από τον αντίστοιχο κατασκευαστή αυτοκινήτου.

Η εικόνα 2 δείχνει την τροχαλία δυναμό με καστάνια που προσφέρει η Schaeffler Automotive Aftermarket για την αγορά των ανταλλακτικών.

Ένα ειδικό εργαλείο απαιτείται για την εξαγωγή και τοποθέτηση των τροχαλιών δυναμό με καστάνια (εικόνα 3).



Εικόνα 3: Ειδικό εργαλείο INA, κωδικός ανταλλακτικού 400 0241 10

### Σημείωση:

Οι δυο τροχαλίες δυναμό με καστάνια συμφωνούν απόλυτα με τις προδιαγραφές και διαφέρουν μόνο στην εμφάνιση.

Προσοχή στις οδηγίες του κατασκευαστή του οχήματος!

Οποιαδήποτε αναφορά σε κωδικούς ανταλλακτικών του κατασκευαστή του οχήματος γίνεται μόνο για σύγκριση.

**Ζητάτε περισσότερα; Μπορούμε να βοηθήσουμε!**

**Schaeffler Greece**

[schaefflergr@schaeffler.com](mailto:schaefflergr@schaeffler.com)

<https://aftermarket.schaeffler.gr>

[www.repxpert.gr](http://www.repxpert.gr)

SCHAEFFLER  
**REPXP**PERT

INA 0079