



SERVICE INFO – INA 0079



Laturin vapaapyörän 535 0218 10 ulkonäölliset erot

Autonvalmistajat: Ford, Volvo

Mallit:

Ford: Focus II

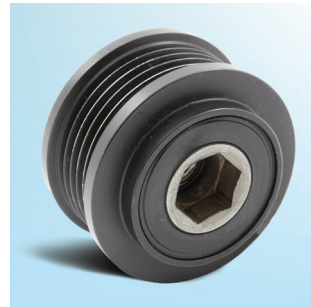
Volvo: S40 II, V50, C70 II

Moottorit:

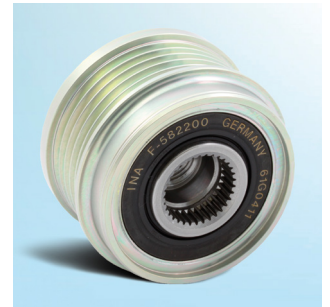
Ford: 2.5 ST

Volvo: 2.4, 2.4 i, 2.4 D5, 2.5

Tuotenumero: 535 0218 10



Kuva 1: Sarjatuotantomalli



Kuva 2: Aftermarketmalli

Edellä mainittuihin ajoneuvoihin voidaan asentaa kahdenlaisia laturin vapaapyörämalleja.

Kuvassa 1 on esitetty kyseisten ajoneuvojen valmistajien sarjatuotannossa asennama laturin vapaapyörä.

Kuvassa 2 on INA-laturin vapaapyörä, jonka Schaeffler Automotive Aftermarket tarjoaa varaosamarkkinoille. Asennuksessa suositellaan käytettäväksi INA-erikoistyökalarajaa (kuva 3).



Kuva 3: INA-asennustyökalaraja (Tuoteno INA. 400 0241 10)

Huomio:

Molemmat laturin vapaapyörät vastaavat rajoituksetta teknisiä vaatimuksia ja niiden erot ovat vain ulkonäöllisiä.

Noudata ajoneuvon valmistajan ohjeita!

Viittaukset alkuperäisnumeroihin ovat viitteellisiä.

Schaeffler Automotive Aftermarket
c/o Schaeffler Finland Oy
info.fi@schaeffler.com
www.schaeffler.fi/aftermarket

SCHAEFFLER
REPERT

INA 0079