



INFO TECHNIQUE



Poulie à roue libre d'alternateur

réf. 535 0218 10 : différence d'aspect

Constructeurs : Ford, Volvo

Modèles : Focus II
S40 II, V50, C70 II

Moteurs : 2.5 ST
2.4, 2.4 i, 2.4 D5, 2.5

Référence INA : 535 0218 10

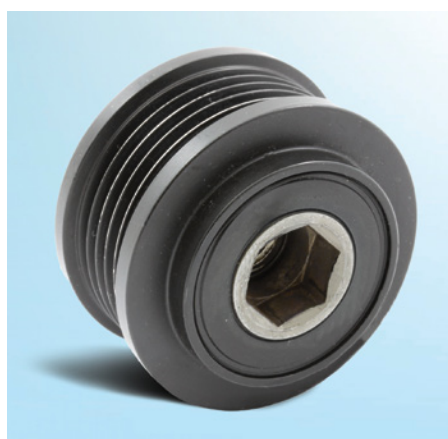


Photo 1 : version en série

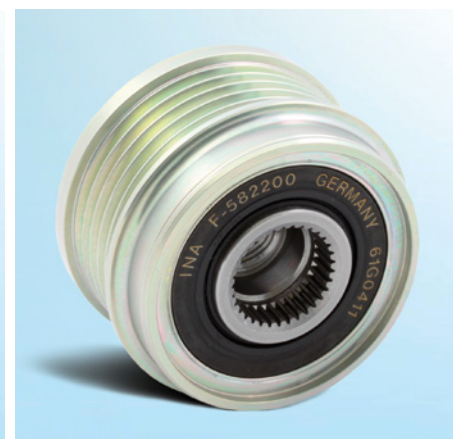


Photo 1 : version Aftermarket

Les modèles mentionnés ci-dessus peuvent être équipés de deux versions différentes de poulie à roue libre d'alternateur.

La photo 1 montre la poulie à roue libre d'alternateur montée en série par les différents constructeurs automobiles.

La photo 2 montre la poulie à roue libre d'alternateur proposée par Schaeffler Automotive Aftermarket pour le marché de la rechange. La pose et la dépose de la poulie à roue libre d'alternateur exigent l'utilisation d'un outil spécial (photo 3).



Photo 3 : Outils spéciaux INA réf.400 0444 10

Respecter les préconisations du constructeur du véhicule!

Téléphone : 01.40.92.34.30

Fax : 01.40.92.34.64

www.schaeffler-aftermarket.fr

www.rexpert.fr



SCHAEFFLER

REP>XPERT