

SERVICE-INFO



Optičke razlike kod remenice za prazni hod alternatora 535 0218 10

Proizvođači vozila:

Ford, Volvo

Modeli:

Ford: Focus II

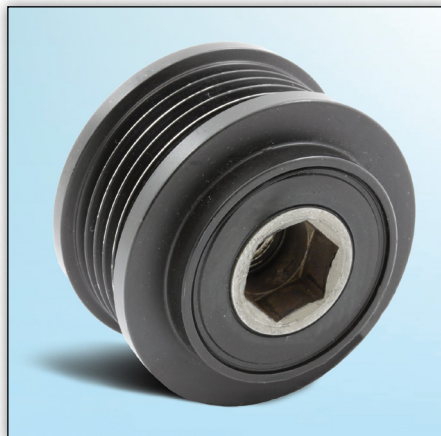
Volvo: S40 II, V50, C70 II

Motori:

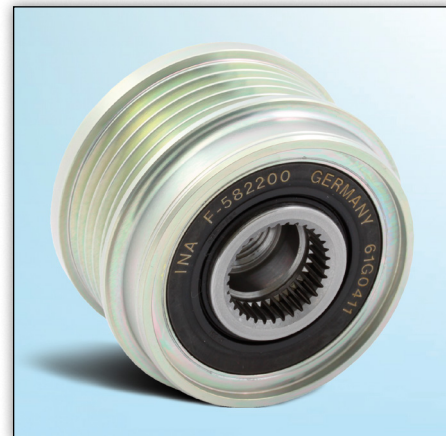
Ford: 2.5 ST

Volvo: 2.4, 2.4 i, 2.4 D5, 2.5,

Kat. Br.: 535 0218 10



Slika 1: Serijska izvedba



Slika 2: Aftermarket-izvedba

Kod gore navedenih modela montiraju se dvije razne remenice za prazni hod alternatora.

Na slici 1 prikazane su remenice za prazni hod alternatora koje su serijski montirane u vozilima određenih proizvođača.

Na slici 2 prikazana je remenica s alternatorskim mehanizmom praznog hoda koju Schaeffler Automotive Aftermarket nudi na tržištu rezervnih dijelova. Za montažu i demontažu remenica s alternatorskim mehanizmom praznog hoda potreban je poseban montažni alat (slika 3).

Napomena:

Obje remenice za prazni hod alternatora bez ikakvih rezervi udovoljavaju tehničkim zahtjevima i razlikuju se samo po izgledu.



Slika 3: INA-poseban montažni alat, broj dijela 400 0241 10



Poštujte specifikacije proizvođača vozila!

Ako je ovdje navedena referenca za brojeve rezervnih dijelova proizvođača, ovi brojevi služe samo za usporedbu.

Odgovarajuće rezervne dijelove ćete naći u našem on-line katalogu na adresi www.Schaeffler-Aftermarket.com ili u RepXpert na adresi www.RepXpert.com.

Izdano 07.2011
INA 0079

Pridržano pravo na tehničke izmjene
© 2011 Schaeffler Automotive Aftermarket

Schaeffler Automotive Aftermarket

Ogrizovičeva 28 b
10000 Zagreb
Hrvatska
Tel.: +385 1 3701 944
aftermarket.hr@schaeffler.com
www.schaeffler-aftermarket.com

