



SERVICE INFO – INA 0079



Optikai különbségei

az 535 0218 10 cikkszámú generátor-szabardonfutó

Gyártók: Ford, Volvo

Modellek:

Ford: Focus II

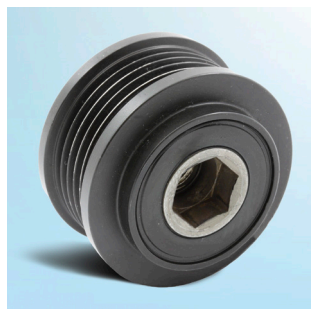
Volvo: S40 II, V50, C70 II

Motorok:

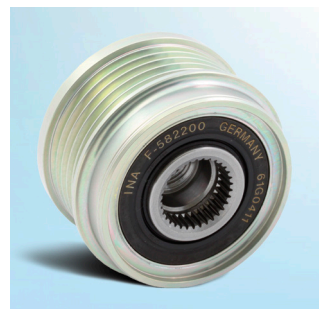
Ford: 2.5 ST

Volvo: 2.4, 2.4 i, 2.4 D5, 2.5

Cikksz.: 535 0218 10



1. ábra: Sorozatgyártású kivitel



2. ábra: Aftermarket-kivitel

A fent nevezett modelleknél a generátor szabardonfutóinak két különböző kivitele lehet beszerelve.

Az 1. ábra a mindenkoros járműgyártó által a sorozatgyártásban beszerelt generátor-szabardonfutót mutatja.

A 2. ábra a Schaeffler Automotive Aftermarket által az alkatrészpiac számára ajánlott generátor-szabardonfutót mutatja.

A generátor-szabardonfutók ki- és beszereléséhez egy célszerszám (3. ábra) szükséges.



3. ábra: INA célszerszám, cikkszám 400 0241 10

Útmutatás:

Mindkét generátor-szabardonfutó korlátozás nélkül megfelel a műszaki követelményeknek és csupán kinézetben különböznek.

Ügyeljenek a jármű gyártójának előírásaira!

Amennyiben hivatkozás történik a járműgyártó alkatrészszámára, akkor az csak összehasonlításra szolgál.

Többet szeretne? Tudunk segíteni!

www.repxpert.com

Szerviz Központ: 00800 1 753-3333*

* díjmentes telefonszám, H-P: 8.00–17.00 óra között

aftermarket.hu@schaeffler.com

<https://aftermarket.schaeffler.hu>