

SERVICE-INFO



Opazne razlike pri prostotečni jermenici alternatorja 535 0218 10

Proizvajalec: Ford, Volvo

Model:

Ford: Focus II

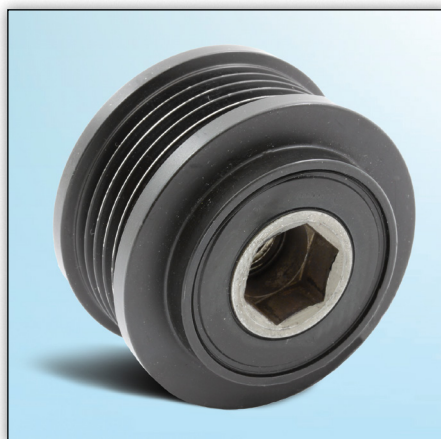
Volvo: S40 II, V50, C70 II

Motor:

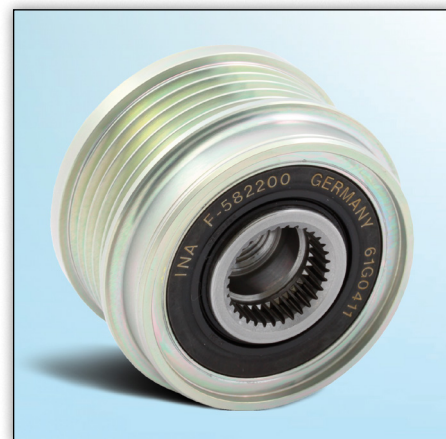
Ford: 2.5 ST

Volvo: 2.4, 2.4 i, 2.4 D5, 2.5

Št. LuK-AS: 535 0218 10



Slika 1: Proizvodna izvedba



Slika 2: Izvedba za nadomestno vgradnjo

V zgoraj navedenih modelih vozil sta lahko nameščeni ena ali druga izvedba prostotečne jermenice alternatorja.

Slika 1 prikazuje proizvodno izvedbo prostotečne jermenice alternatorja, ki jo namesti ustrezní proizvajalec vozila.

Slika 2 prikazuje prostotečno jermenico alternatorja, ki ga na trgu rezervnih delov ponuja Schaeffler Automotive Aftermarket.

Pozor:

Prostotečni jermenici alternatorja sta popolnoma v skladu s tehničnimi zahtevami, razlikujeta pa se zgolj po videzu.



Slika 3: Specialno orodje proizvajalca INA s številko dela 400 0241 10

Za odstranjevanje in nameščanje prostotečne jermenice alternatorja je potrebno specialno orodje (**slika 3**).



Upoštevajte podatke proizvajalca vozila!

Vsaka navedba številke nadomestnih delov proizvajalcev vozil se uporablja izključno za namene primerjave.

Ustrezne rezervne dele boste našli v našem on-line katalogu na spletnih straneh www.Schaeffler-Aftermarket.com ali v RepXpert na naslovu www.RepXpert.com.

Stanje 07.2011
INA 0079

Tehnične spremembe pridržane
© 2011 Schaeffler Automotive Aftermarket

