



SERVICE INFO – INA 0079



Візуальні відмінності натяжного пристрою ременя 535 0218 10

Виробники: Ford, Volvo

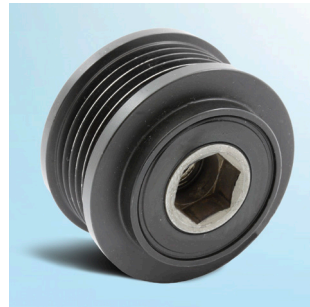
Моделі:

Ford: Focus II
Volvo: S40 II, V50, C70 II

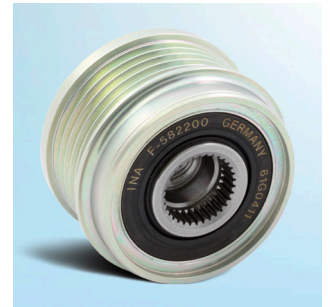
Двигуни:

Ford: 2.5 ST
Volvo: 2.4, 2.4 i, 2.4 D5, 2.5

Арт. номер: 535 0218 10



Зображення 1: Серійна версія



Зображення 2: Версія для вторинного ринку

На вказаних вище моделях можуть бути встановлені дві різні версії шківів генератора з обгінною муфтою.

На зображенні 1 показано версію, яка серійно встановлюється на двигуни відповідним автовиробником.

На зображенні 2 показаний шків генератора з обгінною муфтою, який поставляється на вторинний ринок запасних частин компанією Schaeffler Automotive Aftermarket.

Для демонтажу та монтажу шківа генератора з обгінною муфтою потрібен спеціальний інструмент (зображення 3).



Зображення 3: Спеціальний інструмент INA з артикульним номером 400 0241 10

Примітка:

Обидва шківів генератора без обмежень відповідають технічним вимогам та відрізняються тільки візуально.

Дотримуйтеся рекомендацій виробника транспортного засобу!

Номери оригінальних запасних частин виробника транспортних засобів наведені тільки для довідок.

ТОВ «Шеффлер Україна»

+380 44 520 - 13 - 80
info.ua@schaeffler.com
www.schaeffler.ua/aftermarket
www.repxpert.ua

SCHAEFFLER
REXPPERT

INA 0079