



## SERVICE INFO – INA 0086



# Смяна на материала

## на отклоняващата ремъчна ролка 532 0111 10

Производители: Audi, Seat, Škoda, Volkswagen

**Модели:**

Audi: A3  
 Seat: Cordoba, Ibiza III, Inca, Leon, Toledo II  
 Škoda: Fabia, Octavia  
 Volkswagen: Bora, Caddy II, Fox, Golf IV, New Beetle, Polo, Spacefox, Crafter

**Двигатели:**

VAG-Gruppe: 1.9 D, 1.9 TDI, 1.9 SDI, 2.5 TDI

**OE номера:**

VAG-Gruppe: 038 109 244 B (заменен)  
 038 109 244 C (заменен)  
 038 109 244 H (заменен)  
 038 109 244 M (нов)

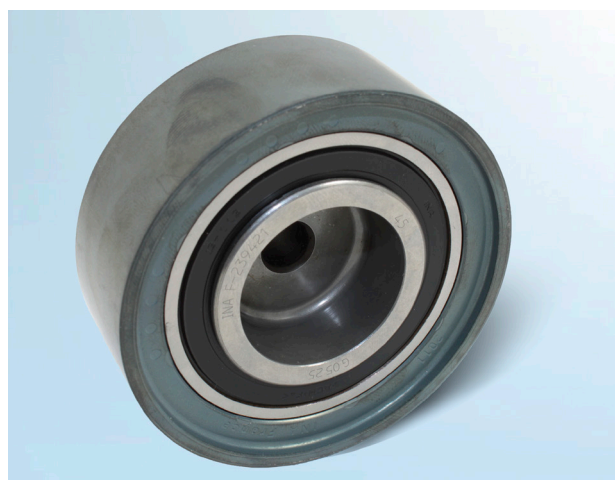
Арт. номер: 532 0111 10

Като част от непрекъснатите ни усилия за подобряване на нашите продукти, материалът на работната повърхност на отклоняваща ремъчна ролка 532 0111 10 е променен от синтерован метал на листов метал.

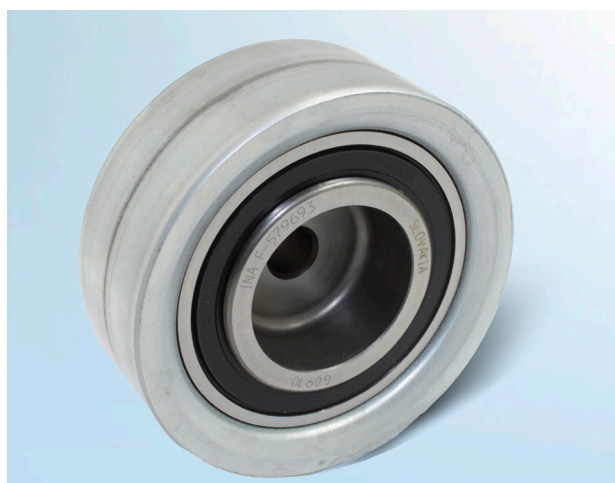
В течение на преходния период могат да бъдат доставяни отклоняващи ремъчни ролки с работни повърхности както от синтерован метал, така и от листов метал.

**Забележка:**

Независимо от различните си конструкции и двете отклоняващи ремъчни ролки могат да бъдат универсално използвани за всички описани в каталозите превозни средства.



Снимка 1: Предишен вариант с използване на синтерован метал



Снимка 2: Нов вариант с използване на листов метал

Съблюдавайте спецификациите на производителя на автомобила!

Спазвайте указанията на производителя на превозното средство.

**Шефлер България ООД**

бул. Дондуков 62А, 1504 София, България  
 Тел.: +359 2 946 3900  
 aftermarket.bg@schaeffler.com  
<https://aftermarket.schaeffler.bg>