

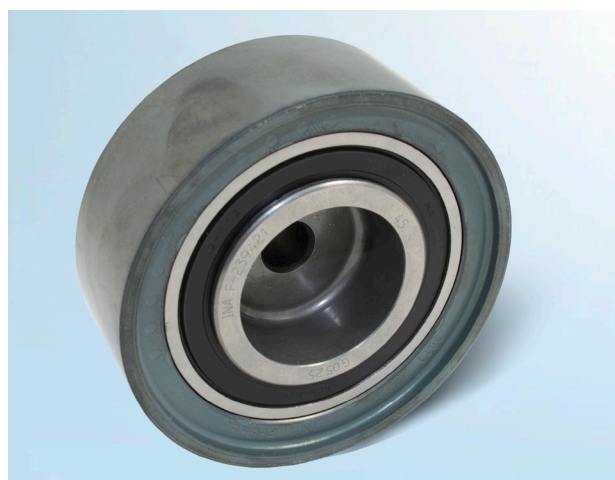


SERVICE INFO – INA 0086

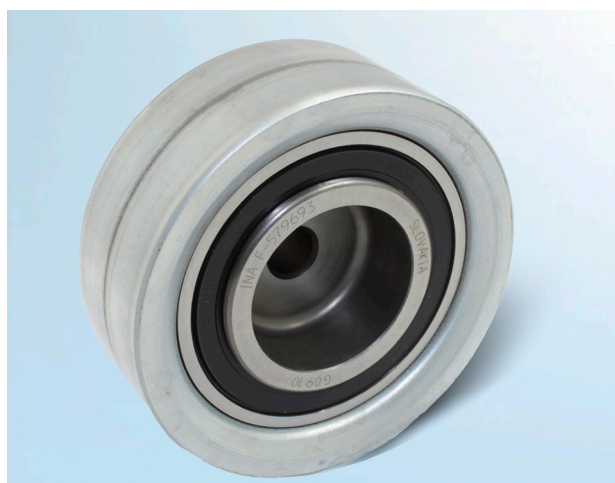


Změna materiálu vodící kladky 532 0111 10

Výrobci:	Audi, Seat, Škoda, Volkswagen
Modely:	
Audi:	A3
Seat:	Cordoba, Ibiza III, Inca, Leon, Toledo II
Škoda:	Fabia, Octavia
Volkswagen:	Bora, Caddy II, Fox, Golf IV, New Beetle, Polo, Spacefox, Crafter
Motory:	
VAG-Gruppe:	1.9 D, 1.9 TDI, 1.9 SDI, 2.5 TDI
OE č.:	
VAG-Gruppe:	038 109 244 B (nahrazeno) 038 109 244 C (nahrazeno) 038 109 244 H (nahrazeno) 038 109 244 M (aktuální)
Obj. č.:	532 0111 10



Obrázek 1: Dosavadní provedení ze slitutého kovu



Obrázek 2: Nové provedení z plechu

V rámci neustálého vývoje našich produktů byla změněna oběžná plocha vodící kladky 532 0111 10 ze slitutého kovu na plech.

V přechodové fázi se může stát, že budou dodávány jak vodící kladky s kladkou ze slitutého kovu, tak také s plechovou kladkou.

Pokyn:

Obě vodící kladky jsou i přes různá provedení bez omezení použitelné pro vozidla uvedená v katalogu.

Dbejte na pokyny výrobce vozidla!

Uvedená čísla náhradních dílů výrobců vozidel slouží pouze pro účely porovnání.

Schaeffler REXPERT tým Česká republika a Slovensko
Schaeffler CZ, s.r.o.

www.rexpert.cz, rexpert.cz@schaeffler.com

REXPERT portál (registrace, nefunkční heslo) +420 267 298 606 (CZ)

Montáž, servis produktů Schaeffler +420 602 240 554 (CZ)

SCHAEFFLER
REXPPERT

INA 0086