



SERVICE INFO – INA 0086



Αλλαγή στο υλικό της τροχαλίας εκτροπής 532 0111 10

Κατασκευαστές: Audi, Seat, Škoda, Volkswagen

Μοντέλα:

Audi: A3
Seat: Cordoba, Ibiza III, Inca, Leon, Toledo II
Škoda: Fabia, Octavia
Volkswagen: Bora, Caddy II, Fox, Golf IV, New Beetle, Polo, Spacefox, Crafter

Κινητήρες:

VAG-Gruppe: 1.9 D, 1.9 TDI, 1.9 SDI, 2.5 TDI

Κωδικός OE:

VAG-Gruppe: 038 109 244 B (αντικαταστάθηκε)
038 109 244 C (αντικαταστάθηκε)
038 109 244 H (αντικαταστάθηκε)
038 109 244 M (τρέχον)

Κωδικός

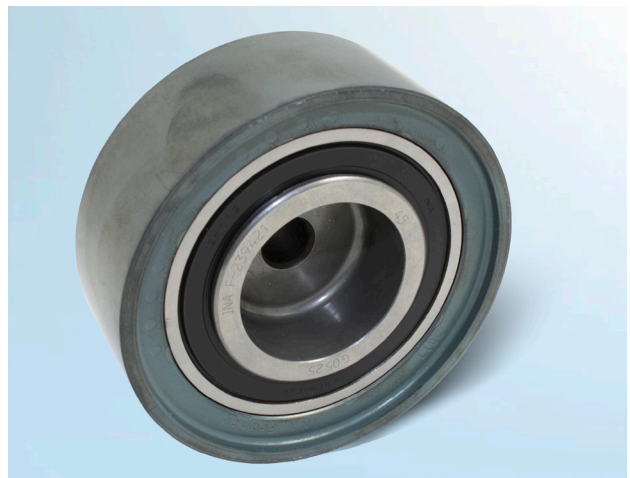
ανταλλακτικού: 532 0111 10

Στα πλαίσια της συνεχούς εξέλιξης των προϊόντων μας, η επιφάνεια επαφής της τροχαλίας 532 0111 10 άλλαξε από πορώδες μέταλλο σε έλασμα μετάλλου.

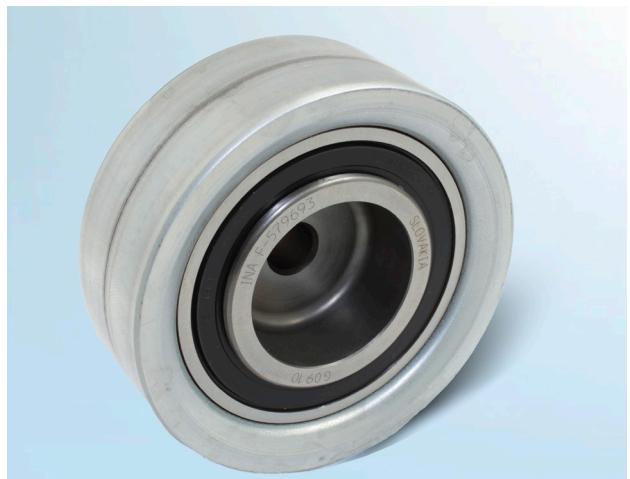
Είναι πιθανό να παραδίδονται τροχαλίες εκτροπής με πορώδες μέταλλο αλλά και με έλασμα μετάλλου κατά τη διάρκεια της μεταβατικής αυτής περιόδου.

Σημείωση:

Και οι δυο τροχαλίες εκτροπής μπορούν να χρησιμοποιηθούν καθολικά για όλα τα αυτοκίνητα που αναφέρονται στους καταλόγους, παρά τους διαφορετικούς σχεδιασμούς τους.



Εικόνα 1: Προηγούμενη έκδοση με πορώδες μέταλλο



Εικόνα 2: Νέα έκδοση με έλασμα μετάλλου

Προσοχή στις οδηγίες του κατασκευαστή του οχήματος!

Οι κωδικοί ανταλλακτικών του κατασκευαστή του οχήματος αναφέρονται μόνο για σύγκριση.

Ζητάτε περισσότερα; Μπορούμε να βοηθήσουμε!

Schaeffler Greece

schaefflergr@schaeffler.com

<https://aftermarket.schaeffler.gr>

www.repxpert.gr

SCHAEFFLER
REPXPPERT

INA 0086