



SERVICE INFO – INA 0086



Materiaalin muutos ohjainrulla 532 0111 10

Autonvalmistajat: Audi, Seat, Škoda, Volkswagen

Mallit:

Audi: A3
 Seat: Cordoba, Ibiza III, Inca, Leon, Toledo II
 Škoda: Fabia, Octavia
 Volkswagen: Bora, Caddy II, Fox, Golf IV, New Beetle, Polo, Spacefox, Crafter

Mootorit:

VAG-Gruppe: 1.9 D, 1.9 TDI, 1.9 SDI, 2.5 TDI

OE Nrot:

VAG-Gruppe: 038 109 244 B (korvattu)
 038 109 244 C (korvattu)
 038 109 244 H (korvattu)
 038 109 244 M (uusi)

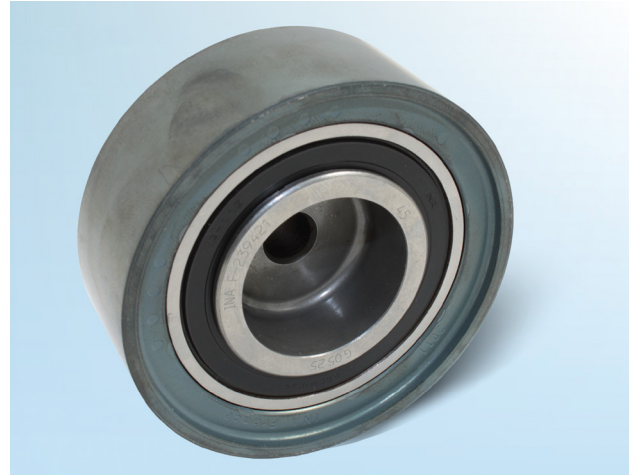
Tuotenumero: 532 0111 10

Jatkuvan tuotekehityksemme puitteissa vaihdettiin ohjainpyörän 532 0111 10 juoksupinnan materiaali sintratusta metallista peltiin.

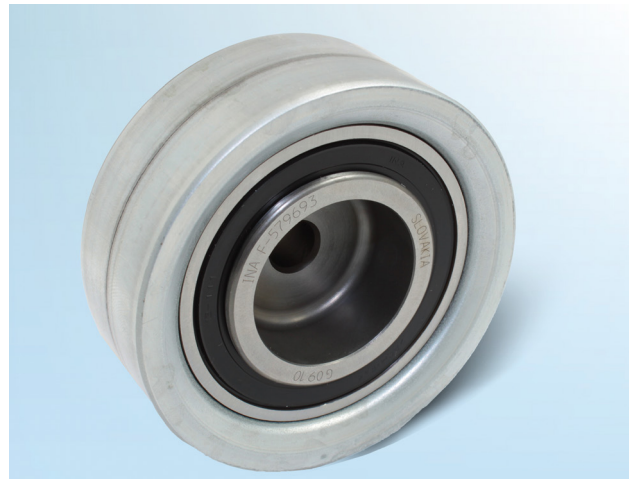
Siirtymävaiheessa voi toimituksissa olla sekä sintratusta metallista, että pellistä valmistettuja ohjainpyöriä.

Huomio:

Molempia ohjainpyörätyyppejä voidaan niiden eroista huolimatta käyttää rajoituksetta luettelossa esitetyissä ajoneuvoissa.



Kuva 1: Tähänastinen malli sintratusta metallista



Kuva 2: Uusi malli pellistä

Noudata ajoneuvon valmistajan ohjeita!

Viittaukset alkuperäisnumeroihin ovat viitteellisiä.

Schaeffler Automotive Aftermarket
 c/o Schaeffler Finland Oy
 info.fi@schaeffler.com
 www.schaeffler.fi/aftermarket

SCHAEFFLER
REP>XPERT

INA 0086