



## SERVICE INFO – INA 0086



# Schimbarea materialului din care este fabricată rola de ghidare 532 0111 10

**Producători:** Audi, Seat, Škoda, Volkswagen

**Modele:**  
**Audi:** A3  
**Seat:** Cordoba, Ibiza III, Inca, Leon, Toledo II  
**Škoda:** Fabia, Octavia  
**Volkswagen:** Bora, Caddy II, Fox, Golf IV, New Beetle, Polo, Spacefox, Crafter

**Motorizare:**  
**VAG-Gruppe:** 1.9 D, 1.9 TDI, 1.9 SDI, 2.5 TDI

**Nr. OE:**  
**VAG-Gruppe:** 038 109 244 B (înlocuiește)  
 038 109 244 C (înlocuiește)  
 038 109 244 H (înlocuiește)  
 038 109 244 M (nou)

**Nr. identificare piesă:** 532 0111 10

Ca urmare a eforturilor continue de perfecționare a produselor noastre, am adus modificări suprafeței de contact a rolei de ghidare 532 0111 10, în sensul că aceasta nu mai este fabricată din metal sinterizat, ci din foaie metalică.

În perioada de tranziție există posibilitatea furnizării, concomitent, de role de ghidare cu suprafață de contact din metal sinterizat sau din foaie metalică.

### Notă:

În ciuda designului diferit, ambele role de ghidare pot fi utilizate la toate autovehiculele menționate în cataloage.

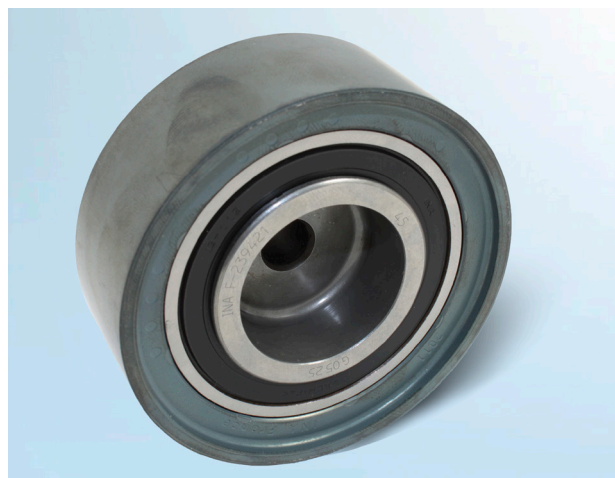


Figura 1: Versiune anterioară din metal sinterizat

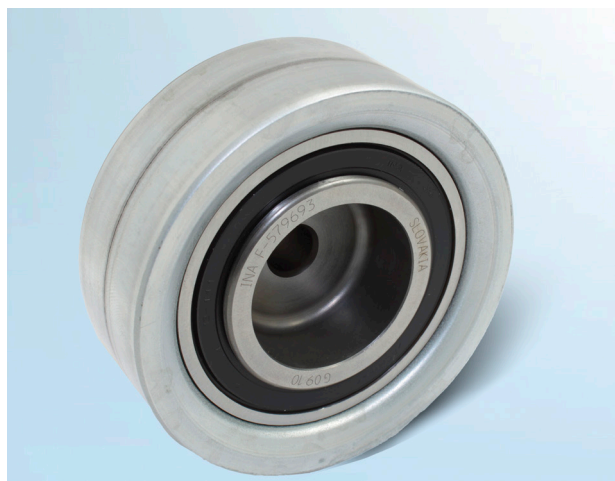


Figura 2: Design nou din foaie metalică

Respectați specificațiile producătorului autovehiculului!

Referirea la numerele de identificare ale pieselor de schimb este făcută în scop strict comparativ.

**SC Schaeffler Romania SRL**  
 HOTLINE +40 268 505 200  
 aftermarket.ro@schaeffler.com  
<https://aftermarket.schaeffler.ro>  
[www.repxpert.ro](http://www.repxpert.ro)

SCHAEFFLER  
**REPXP**ERT

INA 0086