

SERVICE-INFO



Zmena materiálu vodiacej kladky 532 0111 10

Výrobca: Audi, Seat, Škoda, Volkswagen

Modely:

Audi: A3
Seat: Cordoba, Ibiza III, Inca, Leon, Toledo II

Škoda: Fabia, Octavia

Volkswagen: Bora, Caddy II, Fox, Golf IV, New Beetle, Polo, Spacefox, Crafter

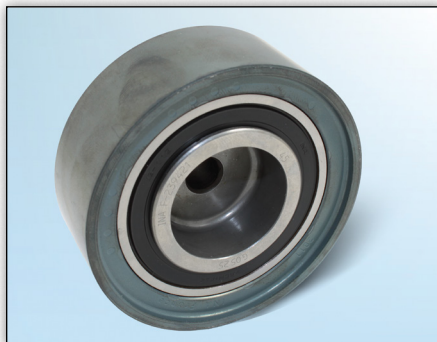
Motory:

VAG-Gruppe: 1.9 D, 1.9 TDI, 1.9 SDI, 2.5 TDI

OE-čísla:

VAG-Gruppe: 038 109 244 B (nahradené)
038 109 244 C (nahradené)
038 109 244 H (nahradené)
038 109 244 M (aktuálne)

Obj. č.: 532 0111 10



Obrázok 1: Doterajšie vyhotovenie zo spekaného kovu



Obrázok 2: Nové vyhotovenie z plechu

V rámci neustáleho vývoja našich produktov bola zmenená obežná plocha vodiacej kladky 532 0111 10 zo spekaného kovu na plech.

V prechodovej fáze sa môže stať, že budú dodávané vodiace kladky s kladkou zo spekaného kovu, ako aj s plechovou kladkou.

Pokyn:

Obe vodiace kladky sú aj napriek rôznym vyhotovením bez obmedzenia použiteľné pre vozidlá uvedené v katalógu.



Dbajte na údaje výrobcu vozidla!

Pokiaľ je tu uvedený odkaz na čísla náhradných dielov výrobcu, tak tieto čísla slúžia iba na účely porovnania.

Príslušné náhradné dielce nájdete v našom On-line katalógu www.Schaeffler-Aftermarket.com alebo v RepXpert na adrese www.RepXpert.com.

Stav 12.2011
INA 0086

Technické zmeny vyhradené
© 2011 Schaeffler Automotive Aftermarket