



SERVICE INFO – INA 0092



Οπτικές διαφορές στο ζύγωθρο 422 0053 10

Κατασκευαστές: Audi, Seat, Škoda, VW

Μοντέλα:

Audi: A1, A3
Seat: Altea, Ibiza, Leon
Škoda: Fabia, Octavia, Superb
VW: Eos, Golf IV, Golf Plus, Golf V, Golf VI, Jetta III, Passat (C3_), Polo (6R_), Polo (9N_)

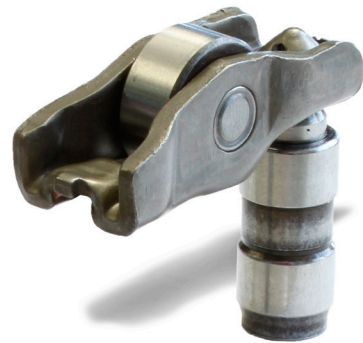
Κινητήρες: 1.4 FSI, 1.4 TSI, 1.4 TFSI, 1.6 16V, 1.6 FSI

Κωδικός ανταλλακτικού: 422 0053 10

Κωδικός OE: 036 109 411 E
036 1 09 411 G
036 109 411 H
036 109 411 J



Εικόνα 1: Έκδοση 1



Εικόνα 2: Έκδοση 2

Κατά την αντικατάσταση του ζύγωθρου 422 0053 10, και οι δύο εκδόσεις που φαίνονται στις Εικόνες 1 και 2 μπορούν να τοποθετηθούν στο αυτοκίνητο.

Η Schaeffler Automotive Aftermarket προμηθεύει την έκδοση του ζύγωθρου που φαίνεται στην εικόνα 1.

Αντικαθιστάτε πάντα τα ζύγωθρα σε σετ!

Σε περίπτωση βλάβης ενός ή περισσότερων ζυγώθρων, πρέπει να αντικαθίστανται όλα τα ζύγωθρα του κινητήρα. Για να αποφύγετε πολλαπλές επισκευές και αυξημένα κόστη, πάντα αντικαθιστάτε τα ζύγωθρα ταυτόχρονα με τα εξαρτήματα ρύθμισης του διάκενου των βαλβίδων κατά τη διάρκεια της συντήρησης.

Προσοχή στις οδηγίες του κατασκευαστή του οχήματος!

Ζητάτε περισσότερα; Μπορούμε να βοηθήσουμε!
Schaeffler Greece
schaefflergr@schaeffler.com
<https://aftermarket.schaeffler.gr>
www.rexpert.gr

SCHAEFFLER
REXPPERT

INA 0092