



SERVICE INFO – INA 0097



Ändring av löprullar hos vissa spännarmar till hjälpaggregatdrivning

Tillverkare: Audi, Ford, Seat, Škoda, Volkswagen

Art-nr.: 534 0138 30
534 0145 10
534 0150 10

Omfattande fordonslistor finns i våra katalogmedier.

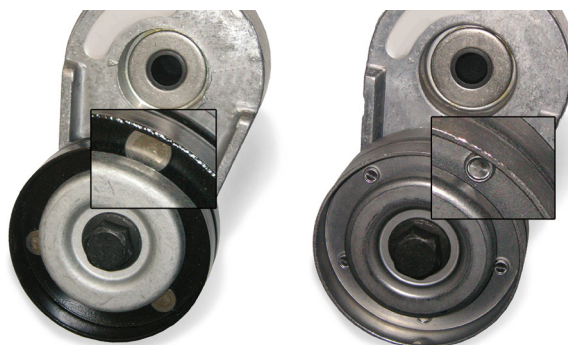


Bild 1: Detaljerad bild på löprulle i tidigare utförande (vänster) och i nytt utförande (höger)

Schaeffler Automotive Aftermarket erbjuder med omedelbar verkan versioner med ändrade löprullar till de angivna spännarmarna.

Skillnaderna framgår dels av bild 1, dels av ytbehandlingen (tidigare svart, nu metallblank), samt också vad beträffar sammanfogningen av de två halvorna hos löprullarna (tidigare nitade, nu sammanfogade med tox-metoden).

I övergångsfasen kan båda utförandena finnas på lager. Båda versionerna uppfyller de tekniska kraven och kan användas utan begränsning hos de fordon som anges i katalogmedia.

Följ fordonstillverkarens anvisningar!

"Schaeffler Automotive Aftermarket c/o Schaeffler Sverige AB"

Tel +46 (0)8 595 109 00

Fax +46(0)8 595 109 61

aftermarket.neu@schaeffler.com

<https://aftermarket.schaeffler.com>

SCHAEFFLER
REP>XPERT

INA 0097