



## SERVICE INFO – INA 0098



# Náhrada napínací kladky a tlumiče vibrací

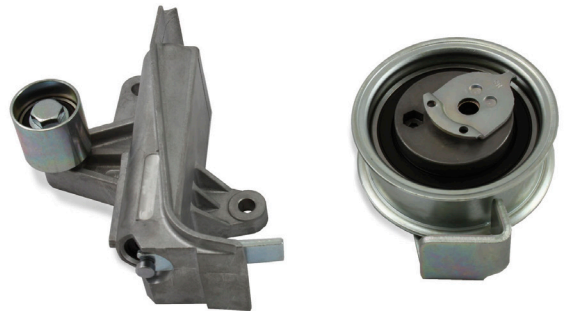
Κατασκευαστές: Audi, Seat, Škoda, VW

Μοντέλα:

Audi: A4, A6  
 Seat: Exeo  
 Škoda: Superb  
 VW: Passat

Κωδικοί κινητήρα: AWT, AWM, ALT, AVJ, AMB, BFB, BEX, BKB, CFMA

Κωδικός ανταλλακτικού: 531 0531 20 (αντικαταστάθηκε)  
 533 0028 20 (αντικαταστάθηκε)  
 530 0546 09 (Νέος/Set)  
 530 0546 10 (Νέος/KIT)



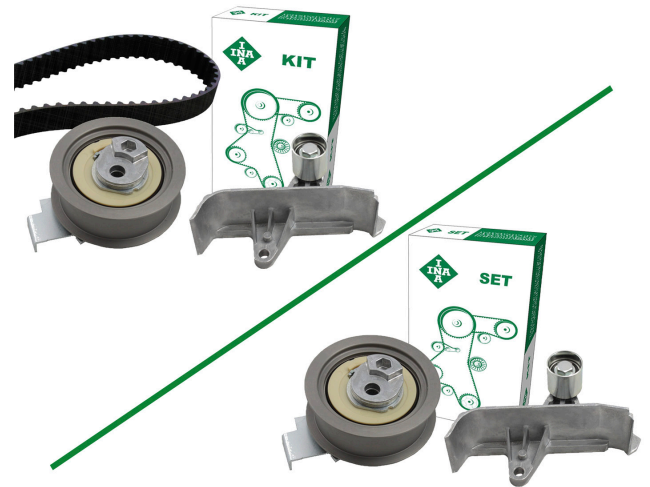
Εικόνα 1: Αποσβεστήρας κραδασμών 533 0028 20 (αριστερά), τεντωτήρα 531 0531 20 (δεξιά)

Στα αυτοκίνητα της παραπάνω λίστας, ο αποσβεστήρας 533 0028 20 (εικόνα 1, αριστερά) και ο τεντωτήρας 531 0531 20 (εικόνα 1, δεξιά) αντικαταστάθηκαν με το KIT 530 0546 10 (εικόνα 2, αριστερά) και το Set 530 0546 09 (εικόνα 2, δεξιά).

Τα νέα εξαρτήματα διαφέρουν όχι μόνο στην εμφάνιση αλλά και στη λειτουργικότητά τους. Με τον παλιό σχεδιασμό, ο αποσβεστήρας κραδασμών, σε συνδυασμό με τον τεντωτήρα, έπαιξε και ρόλο τάνυσης του ιμάντα.

Η νέα τροχαλία παρέκκλισης με βραχίονα 532 0601 10 έχει μόνο ρόλο παρέκκλισης. Η τάνυση του ιμάντα και η απόσβεση κραδασμών γίνεται μόνο από τον τεντωτήρα 531 0840 10.

Η χρήση αναμειγμένων εξαρτημάτων δεν επιτρέπεται, καθώς κάθε εξάρτημα είναι προσαρμοσμένο το ένα στο άλλο και μπορούν να εξασφαλίσουν τη σωστή τάνυση του ιμάντα όταν χρησιμοποιούνται μαζί.



Εικόνα 2: KIT 530 0546 10 (αριστερά), Set 530 0546 09 (δεξιά)

Προσοχή στις οδηγίες του κατασκευαστή του οχήματος!

**Ζητάτε περισσότερα; Μπορούμε να βοηθήσουμε!**  
**Schaeffler Greece**  
 schaefflergr@schaeffler.com  
 https://aftermarket.schaeffler.gr  
 www.repxpert.gr

SCHAEFFLER  
**REPXP**PERT