



SERVICE INFO – INA 0099



Pakkauksen sisällön muutos osalle numero 532 0020 10

Autonvalmistajat: Citroën, Fiat, Lancia, Nissan, Peugeot,
Rover

Mallit:

Citroën: AX, Evasion, Saxo, Xantia, XM, Xsara, ZX
Fiat: Ulysse
Lancia: Zeta
Nissan: Micra
Peugeot: 106 I, 106 II, 306, 406, 605, 806
Rover: 100

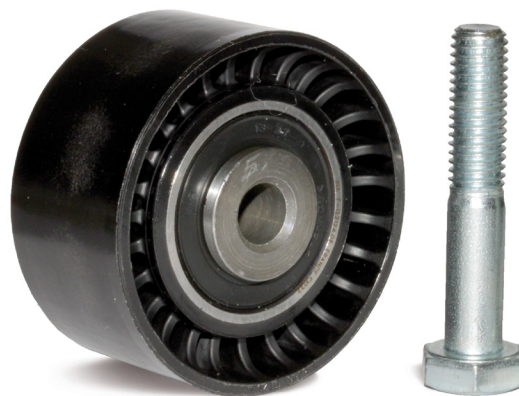
Moottorityypit:

Citroën: 1.4 D, 1.5 D, 2.1 D, 2.1 TD, 1.8i 16V,
2.0, 2.0 16V, 2.0i 16V
Fiat: 2.0 16V, 2.1 TD
Lancia: 2.0 16V, 2.1 TD
Nissan: 1.5 D
Peugeot: 1.4 D, 1.5 D, 2.1 D, 2.1 TD, 1.8 16V,
2.0, 2.0 16V, 2.0 S16
Rover: 1.4 D, 1.5 D

Tuotenumero: 532 0020 10

OE Nrot:

Citroën: 0830.37
Fiat: 9400830379
Lancia: 9400830379
Nissan: 13077-6F901
Peugeot: 0830.37
Rover: LHV100080



Kuva 1: 532 0020 10 – muovinen INA-ohjainpyörä kiinnitysruuvilla

Osan numero 532 0020 10 pakkauksen sisältö optimoitiin. Ohjainpyörän rakenteellisten ominaisuuksien ansiosta voidaan ruuvia M10 x 55 käyttää kaikissa esitetyissä autoissa. Ruuvi M10 x 50 ja aluslevy jäävät siten pois. Siksi pakkaus sisältää muovisen ohjainpyörän (kuva 1, vasemmalla) ja ruuvin M10 x 55 (kuva 1, oikealla).

Kuten INA 0070 huoltotiedotteessa on esitetty, voi edellä esitetyissä autoissa olla vielä metallinen ohjainpyörä. Muoviset ohjainpyörät korvaavat metalliset ohjainpyörät.

Muoviset kiristinpyörät vastaavat rajoituksetta teknisiä vaatimuksia ja niiden erona on vain juoksupinnan materiaali.

Noudata ajoneuvon valmistajan ohjeita!

INA 0099