



SERVICE INFO – INA 0117



Обтяжно рамо 534 0325 10

подобрена маркировка

Производители:	Dodge, Mitsubishi
Модели:	
Dodge:	Caliber
Mitsubishi:	ASX Lancer
Двигатели:	
Dodge:	1.8, 2.0, 2.4, 2.4 Turbo
Mitsubishi:	1.8
Арт. номер:	534 0325 10
OE номера:	
Dodge:	04891976AC (заменен) 04891595AD (нов)
Mitsubishi:	1345A059 (заменен) 1345A079 (нов)



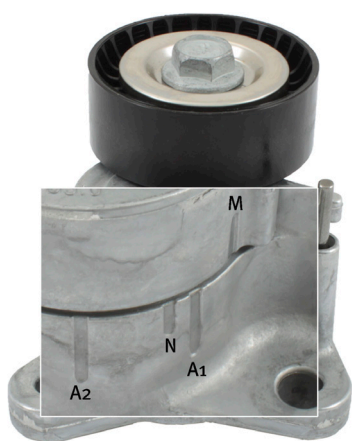
Снимка 1: Обтяжно рамо 534 0325 10 – ляво, стара версия с фиксиращи болтове. Дясно, нова версия с фиксиращи болтове.

Като част от непрекъснатите ни усилия да подобряваме нашите продукти, бяха направени промени в обтяжно рамо 534 0325 10.

Маркировките на работната площ (A1/A2, снимка 2), на корпуса на новото обтяжно рамо са направени по-ясни и по-дълги.

Тази яснота, прави по-лесна проверката дали каналния ремък е правилно обтегнат, когато обтяжното рамо е монтирано.

Когато каналният ремък е монтиран и заключващият щифт е отстранен, маркировката на палеца (M, снимка 2) трябва да бъде в зоната на номиналната позиция (N, снимка 2). При работата на двигателя, маркировката на ходовите лост между A1 и A2 в работната зона (Снимка 2).



Снимка 2: Модифицирани маркировки на работната площ на обтяжното рамо.

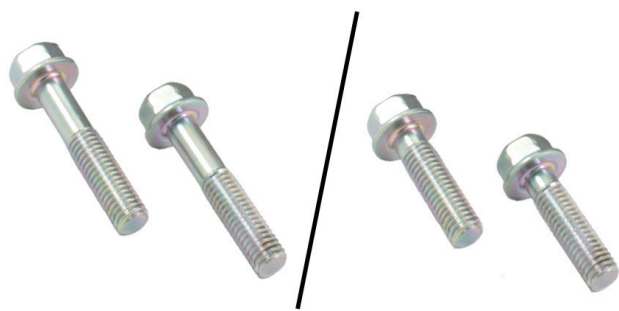
Моля, имайте предвид, че доставяните болтове са по-къси, за да съответстват на по-тънкия фланец.

INA 0117

В допълнение, почките за закрепване на новата версия са 10 мм по-тесни, в сравнение със старите версии. В модифицираната версия, ширината на точките на закрепване е 12 мм (снимка 3, дясно); в старата версия бяха 22 мм (снимка 3, ляво).

Като резултат от модифицирането на размера на точките на закрепване, дължината на фиксиращите болтове също беше сменена. Болтовете M8x40 мм от старата версия, не могат да бъдат използвани вече с модифицираното обтяжно рамо. Трябва да бъдат заменени с предоставените болтове M8x30 мм (снимка 4).

Важно е предоставените болтове да бъдат използвани при монтажа на модифицираното обтяжно рамо.



Снимка 4: Ляво, старите M8x40 мм болтове. Дясно, новите M8x30 мм болтове.



Снимка 3: Ляво, старата версия с широки точки на закрепване. Дясно, новата версия с по-тесни точки на закрепване.

Съблюдавайте спецификациите на производителя на автомобила!

INA 0117

Шефлер България ООД

бул. Дондуков 62А, 1504 София, България
Тел.: +359 2 946 3900
aftermarket.bg@schaeffler.com
<https://aftermarket.schaeffler.bg>

SCHAEFFLER
REP>XPERT