



SERVICE INFO – INA 0117



Napínací rameno 534 0325 10

lepší znázornění značení

Výrobci:	Dodge, Mitsubishi
Modely:	
Dodge:	Caliber
Mitsubishi:	ASX Lancer
Motory:	
Dodge:	1.8, 2.0, 2.4, 2.4 Turbo
Mitsubishi:	1.8
Obj. č.:	534 0325 10
OE č.:	
Dodge:	04891976AC (nahrazeno) 04891595AD (aktuální)
Mitsubishi:	1345A059 (nahrazeno) 1345A079 (aktuální)



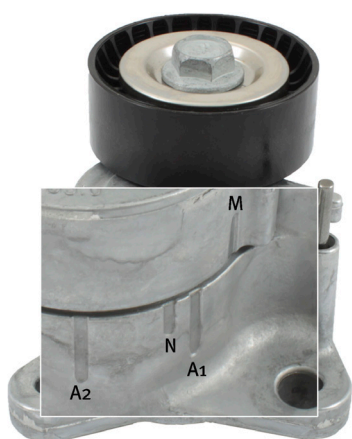
Obrázek 1: Napínací rameno 534 0325 10 – vlevo, staré provedení s upevňovacími šrouby. Vpravo, nové provedení s upevňovacími šrouby.

V rámci stálého dalšího vývoje našich produktů bylo modifikováno napínací rameno 534 0325 10.

Označení pracovní oblasti (A1/A2, obrázek 2) na tělese nového napínacího ramene je daleko zřetelnější popř. je lépe vylisováno.

To usnadňuje u vestavěného napínacího ramene přezkoušení správného napnutí klínového žebrovaného řemenu.

Při nasazeném klínovém žebrovaném řemenu a vytaženém aretačním kolíku se musí značka na páce (M, obrázek 2) nacházet přibližně v oblasti jmenovité pozice (N, obrázek 2). Při běžícím motoru se posune značka na páce do pracovní oblasti mezi A1 a A2 (obrázek 2).



Obrázek 2: Změněné značení pro pracovní oblasti napínacího ramene

Kromě toho jsou upevňovací body nového provedení o 10 mm užší v porovnání se starým provedením. U modifikovaného provedení činí šířka upevňovacích bodů 12 mm (obrázek 3, vpravo), u staré varianty to bylo 22 mm (obrázek 3, vlevo).

Na základě změněných rozměrů upevňovacích bodů se také změnila délka upevňovacích šroubů. Šrouby M8x40 mm u starého provedení proto nelze použít u modifikovaného napínacího ramene. Musí se vyměnit za přiložené šrouby M8x30 mm (obrázek 4).

Při montáži modifikovaného napínacího ramene je nutné bezpodmínečně použít přiložené šrouby.



Obrázek 4: Vlevo, staré šrouby M8x40 mm. Vpravo, nové šrouby M8x30 mm.



Obrázek 3: Vlevo, staré provedení s širšími upevňovacími body. Vpravo, nové provedení s užšími upevňovacími body.

Dbejte na pokyny výrobce vozidla!

INA 0117

Schaeffler REXPERT tým Česká republika a Slovensko
Schaeffler CZ, s.r.o.

www.rexpert.cz, rexpert.cz@schaeffler.com

REXPERT portál (registrace, nefunkční heslo) +420 267 298 606 (CZ)

Montáž, servis produktů Schaeffler +420 602 240 554 (CZ)

SCHAEFFLER
REXPERT