



SERVICE INFO – INA 0117



Strammearm 534 0325 10

Forbedrede markeringer

Bilernes producenter:	Dodge, Mitsubishi
Modeller:	
Dodge:	Caliber
Mitsubishi:	ASX Lancer
Motorer:	
Dodge:	1.8, 2.0, 2.4, 2.4 Turbo
Mitsubishi:	1.8
Best. nr.:	534 0325 10
OE-nr.:	
Dodge:	04891976AC (udskiftet) 04891595AD (ny)
Mitsubishi:	1345A059 (udskiftet) 1345A079 (ny)



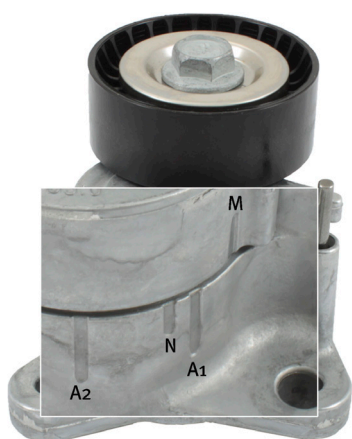
Billede 1: Strammearm 534 0325 10 – Venstre, gammel version med fastspændingsbolte. Højre, ny version med fastspændingsbolte

Som en del af vores fortløbende indsats for at forbedre vores produkter, er der blevet foretaget ændringer på strammearmen 534 0325 10.

Arbejdsområdemarkeringerne (A1/A2, billede 2) på huset for den nye strammearm eller blevet lavet tydeligere og længere.

Denne tydelighed gør det nemmere at kontrollere, at polykileremmen er strammet korrekt, når strammearmen er monteret.

Når polykileremmen er monteret og låsestiften er fjernet, skal markeringen på grebet (M, billede 2) være i området for den nominelle position (N, billede 2). Når motoren kører, bevæger markeringen på grebet sig mellem A1 og A2 i arbejdsområdet (billede 2).



Billede 2: Ændrede markeringer for strammearmens arbejdsområde

Derudover er monteringspunkterne for den nye version 10 mm smallere sammenlignet med de gamle punkter. I den ændrede version er bredden på monteringspunkterne 12 mm (billede 3, højre); i den gamle version, var den 22 mm (billede 3, venstre).

Som et resultat af ændringen på monteringspunktets mål, er længden på fastspændingsboltene ligeledes blevet ændret. M8x40 mm boltene fra den gamle version kan ikke længere anvendes med den ændrede strammearm. De skal udskiftes med de M8x30 mm bolte, der medleveres (billede 4).

Vær opmærksom på, at de medleverede fastspændingsbolte er kortere, så de passer til den tyndere monteringsflange.



Billede 4: Venstre, gamle M8x40 mm bolte. Højre, nye M8x30 mm bolte



Billede 3: Venstre, gammel version med brede monteringspunkter. Højre, ny version med små monteringspunkter

Sørg for at overholde vejledningen fra køretøjfabrikanten!

INA 0117