



## SERVICE INFO – INA 0117



# Τεντωτήρας 534 0325 10

## Βελτιωμένα σημάδια

Κατασκευαστές:	Dodge, Mitsubishi
Μοντέλα:	
Dodge:	Caliber
Mitsubishi:	ASX Lancer
Κινητήρες:	
Dodge:	1.8, 2.0, 2.4, 2.4 Turbo
Mitsubishi:	1.8
Κωδικός ανταλλακτικού:	534 0325 10
Κωδικός OE:	
Dodge:	04891976AC (αντικαταστάθηκε) 04891595AD (τρέχον)
Mitsubishi:	1345A059 (αντικαταστάθηκε) 1345A079 (τρέχον)



Εικόνα 1: Τεντωτήρας 534 0325 10 – αριστερά, παλιά έκδοση με βίδες στερέωσης. Δεξιά, νέα έκδοση με βίδες συγκράτησης.

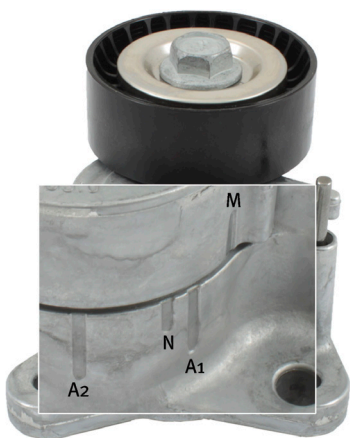
Στα πλαίσια των συνεχών προσπαθειών μας για τη βελτίωση των προϊόντων μας, έχουν γίνει αλλαγές στο βραχίονα τάνυσης 534 0325 10.

Τα σημάδια της ωφέλιμης περιοχής λειτουργίας (A1/ A2, εικόνα 2) στο σώμα του νέου τεντωτήρα έχουν γίνει εμφανέστερα και μακρύτερα.

Η σαφήνεια αυτή καθιστά ευκολότερο να ελεγχθεί ότι ο ιμάντας πολυ - V είναι σωστά τεντωμένος όταν ο βραχίονας τάνυσης έχει τοποθετηθεί.

Όταν ο ιμάντας πολυ - V έχει τοποθετηθεί και ο πείρος ασφάλισης αφαιρεθεί, η σήμανση πάνω στο μοχλό (M, εικόνα 2) πρέπει να είναι στην περιοχή της ονομαστικής θέσης (N, εικόνα 2). Όταν ο κινητήρας λειτουργεί, η σήμανση στο μοχλό κινείται μεταξύ A1 και A2 στην ωφέλιμη περιοχική λειτουργίας (εικόνα 2).

Σημειώστε πως οι βίδες συγκράτησης είναι κοντύτερες για να ταιριάζουν με την λεπτότερη πλάκα.



Εικόνα 2: Τροποποιημένα σημάδια της περιοχής λειτουργίας του τεντωτήρα.

Επιπλέον, τα σημεία επαφής της νέας έκδοσης είναι 10 mm στενότερα σε σύγκριση με τα παλιά. Στην τροποποιημένη έκδοση, το πλάτος των σημείων στερέωσης είναι 12 mm (εικόνα 3, δεξιά) Στην παλιά έκδοση, αυτό ήταν 22 mm (εικόνα 3, αριστερά).

Σαν αποτέλεσμα των τροποποιημένων διαστάσεων επαφής, το μήκος των βιδών στερέωσης έχει αλλάξει επίσης. Οι βίδες M8x40 mm της παλιάς έκδοσης δεν μπορούν πλέον να χρησιμοποιηθούν στην τροποποιημένη έκδοση του τεντωτήρα. Πρέπει να αντικατασταθούν με τις παρεχόμενες M8x30 mm βίδες (εικόνα 4).

Είναι σημαντικό να χρησιμοποιούνται οι βίδες που παρέχονται κατά την εγκατάσταση του τροποποιημένου τεντωτήρα.



Εικόνα 3: Αριστερά, παλιά έκδοση με πλατιά σημεία στερέωσης. Δεξιά, νέα έκδοση με στενά σημεία στερέωσης



Εικόνα 4: Αριστερά, παλιές βίδες M8x40 mm Δεξιά, νέες βίδες M8x30 mm

Προσοχή στις οδηγίες του κατασκευαστή του οχήματος!

INA 0117

**Ζητάτε περισσότερα; Μπορούμε να βοηθήσουμε!**  
**Schaeffler Greece**  
schaefflergr@schaeffler.com  
<https://aftermarket.schaeffler.gr>  
[www.repxpert.gr](http://www.repxpert.gr)

SCHAEFFLER  
**REP>XPERT**