



SERVICE INFO – INA 0117



Kiristinvarsi 534 0325 10, parempi merkintöjen kuvaus

Autonvalmistajat:	Dodge, Mitsubishi
Mallit:	
Dodge:	Caliber
Mitsubishi:	ASX Lancer
Moottorit:	
Dodge:	1.8, 2.0, 2.4, 2.4 Turbo
Mitsubishi:	1.8
Tuotenumero:	534 0325 10
OE Nrot:	
Dodge:	04891976AC (korvattu) 04891595AD (uusi)
Mitsubishi:	1345A059 (korvattu) 1345A079 (uusi)



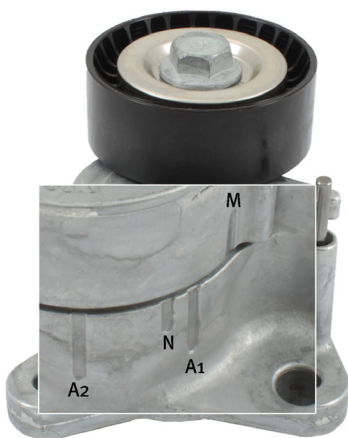
Kuva 1: Kiristinvarsi 534 0325 10 – vasemmalla, vanha malli kiinnitinruuveilla. Oikealla, uusi malli kiinnitysruuveilla

Tuotteidemme jatkuvan kehityksen puitteissa on kiristinvarteen 534 0325 10 tehty muutos.

Toiminta-alueen merkintä (A1/A2, kuva 2) uuden kiristinvarren rungossa on tehty huomattavasti selkeämmäksi.

Se helpottaa moniurahiinan oikean kireyden tarkistamista.

Moniurakiilahihnan ollessa asennettuna ja lukitustapin ollessa ulos vedetty, on vivussa oleva merkki (M, kuva 2) oltava suunnilleen nimellisiasennon alueella (N, kuva 2). Moottorin käydessä merkki saa liikkua toiminta-alueella A1-A2 (kuva 2).

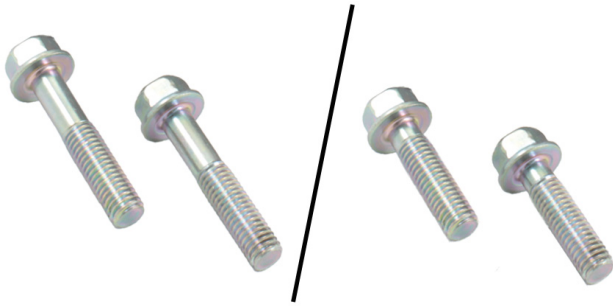


Kuva 2: Muutetut merkinnät kiristinvarren toiminta-alueella.

Tämän lisäksi ovat uuden mallin kiinnityspisteet 10 mm matalammat entiseen malliin verrattuna. Modifioidussa mallissa on kiinnityspisteiden korkeus 12 mm (kuva 3, oikealla), vanhassa mallissa se oli 22 mm (kuva 3, vasemmalla).

Kiinnityspisteiden muutettujen mittojen yhteydessä muuttui myös kiinnitysruuvien pituus. Vanhan mallin ruuveja M8x40 mm ei siksi voi käyttää modifioidussa kiristinvarressa. On vaihdettava mukana tulevat M8x30 mm ruuvit (kuva 4).

Modifioitua kiristinvartta asennettaessa on ehdottomasti käytettävä mukana tulevia ruuveja.



Kuva 4: Vasemmalla, vanhat ruuvit M8x40 mm. Oikealla, uudet ruuvit M8x30 mm.



Kuva 3: Vasemmalla, vanha malli korkeammilla kiinnityspisteillä. Oikealla, uusi malli matalammilla kiinnityspisteillä.

Noudata ajoneuvon valmistajan ohjeita!

INA 0117