



SERVICE INFO – INA 0117



Brațul de tensionare 534 0325 10

marcaje îmbunătățite

Producători:	Dodge, Mitsubishi
Modele:	
Dodge:	Caliber
Mitsubishi:	ASX, Lancer
Motorizare:	
Dodge:	1.8, 2.0, 2.4, 2.4 Turbo
Mitsubishi:	1.8
Nr. identificare piesă:	534 0325 10
Nr. OE:	
Dodge:	04891976AC (înlocuieșteo) 04891595AD (nou)
Mitsubishi:	1345A059 (înlocuieșteo) 1345A079 (nou)



Figura 1: Brațul de tensionare 534 0325 10 – Stânga, versiunea veche, cu șuruburi de fixare. Dreapta, noua versiune, cu șuruburi de fixare.

În cadrul eforturilor noastre continue de a ne îmbunătăți produsele, am făcut modificări la brațul de tensionare 534 0325 10.

Marcajele zonei de lucru (A1/A2, Figura 2) de pe carcasa noului braț de tensionare au fost făcute mai clare și mai lungi.

În consecință, este mai ușor de verificat dacă este corect tensionată cureaua trapezoidală cu nervuri, când se montează brațul de tensionare.

Când se montează cureaua trapezoidală cu nervuri și se scoate știftul de blocare, marcajul de pe pârghie (M, Figura 2) trebuie să se afle în zona poziției nominale (N, Figura 2). Când motorul funcționează, marcajul de pe pârghie se deplasează în zona de lucru, între A1 și A2 (Figura 2).

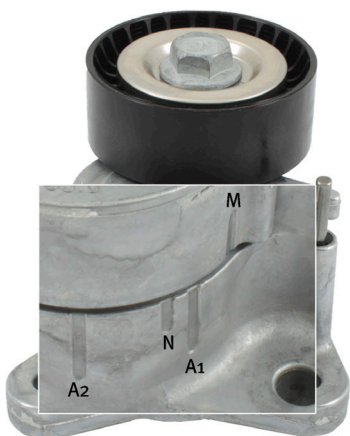


Figura 2: Marcajele modificate pentru zona de lucru a brațului de tensionare.

Observați că șuruburile de fixare furnizate sunt mai scurte, ca să se potrivească cu flanșa de montare mai subțire.

INA 0117

În plus, elementele de fixare pentru noua versiune sunt cu 10 mm mai înguste decât vechile elemente. La versiunea modificată, lățimea elementelor de fixare este de 12 mm (Imaginea 3, dreapta); la vechea versiune, aceasta era de 22 mm (Imaginea 3, stânga).

Ca urmare a modificării dimensiunilor elementelor de fixare, s-a schimbat și lungimea șuruburilor de fixare. Șuruburile M8x40 mm de la vechea versiune nu mai pot fi folosite cu brațul de tensionare modificat. Ele trebuie înlocuite cu șuruburile M8x30 mm furnizate (Imaginea 4).

Este esențial să fie folosite șuruburile furnizate, atunci când se montează brațul de tensionare modificat.



Figura 4: Stânga, vechile șuruburi M8x40 mm. Dreapta, noile șuruburi M8x30 mm.



Figura 3: Stânga, vechea versiune, cu elemente de fixare late. Dreapta, noua versiune, cu elemente de fixare înguste.

Respectați specificațiile producătorului autovehiculului!

INA 0117