



SERVICE INFO – INA 0117



Натяжная планка 534 0325 10

Улучшенное качество маркировки

Производители:	Dodge, Mitsubishi
Модели:	
Dodge:	Caliber
Mitsubishi:	ASX Lancer
Двигатели:	
Dodge:	1.8, 2.0, 2.4, 2.4 Turbo
Mitsubishi:	1.8
Арт. номер:	534 0325 10
OE номера:	
Dodge:	04891976AC (заменен) 04891595AD (новый)
Mitsubishi:	1345A059 (заменен) 1345A079 (новый)



Рисунок 1: Натяжная планка 534 0325 10
Слева, старое исполнение с крепежными винтами M8x40, справа, новое исполнение с крепежными винтами M8x30.

Натяжная планка 534 0325 10 была модифицирована в рамках постоянного стремления компании к улучшению качества продукции.

Метки рабочего диапазона (A1/A2, Рисунок 2) на корпусе новой натяжной планки выполнены более четко, с увеличением длины.

Благодаря улучшенной четкости процедура проверки правильности натяжения поликлинового ремня с установленной натяжной планкой стала более удобной. С установленным поликлиновым ремнем и снятым блокировочным штифтом метка на рычаге (M, Рисунок 2) должна располагаться в зоне номинальной позиции (N, Рисунок 2). При работающем двигателе метка на рычаге перемещается в положение между указателями рабочего диапазона A1 и A2 (Рисунок 2).

Следует отметить то, что поставляемые крепежные винты более короткие, что способствует совмещению с более тонким установочным фланцем (Рисунок 1).

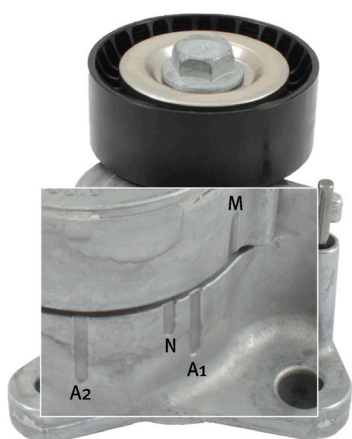


Рисунок 2: Улучшенные указатели рабочего диапазона натяжной планки

К тому же, места крепления в новой версии на 10 мм. более узкие по сравнению с предыдущей версией. В модифицированной версии, ширина мест крепления – 12 мм. (см. рис. 3, справа); в прежней версии – 22 мм. (см. рис. 3, слева).

В результате изменения размеров мест крепления изменилась и длина крепежных болтов. Болты М8х40 мм. прежней версии нельзя использовать с модернизированной натяжной планкой. Они заменяются на болты М8х30 мм., которые идут в комплекте (см. рис. 4).

Существенно важно, чтобы использовались болты из комплекта упаковки при монтаже модифицированной натяжной планки.



Рисунок 4: Слева, прежние болты М8х40 мм.
Справа, новые болты М8х30 мм.



Рисунок 3: Слева, прежняя версия с широким местом крепления.
Справа, новая версия с узким местом крепления.

Соблюдайте рекомендации автопроизводителя!

INA 0117