



SERVICE INFO – INA 0117



Spännarm 534 0325 10

med tydligare beteckning

Tillverkare:	Dodge, Mitsubishi
Modeller:	
Dodge:	Caliber
Mitsubishi:	ASX Lancer
Motorer:	
Dodge:	1.8, 2.0, 2.4, 2.4 Turbo
Mitsubishi:	1.8
Best. nr.:	534 0325 10
Best. nr.:	
Dodge:	04891976AC (tidigare) 04891595AD (nuvarande)
Mitsubishi:	1345A059 (tidigare) 1345A079 (nuvarande)



Bild 1: Spännarm 534 0325 10 - vänster tidigare utförande med fästskruvar. Höger, nytt utförande med fästskruvar

Inom ramen för fortlöpande utveckling av våra produkter, har spännarm 534 0325 10 ändrats.

Märkningen inom arbetsområdet (A1/A2, bild 2) på godset till den nya spännarmen är mycket tydligare, alt. med bättre pressning.

Detta underlättar kontroll av korrekt sträckning av poly-v remmar hos den inbyggda spännarmen.

Vid påmontering av poly-v remmen och med utdragen stoppsprint, skall märket på spaken (M, bild 2) befinna sig ungefär i utgångsläge (N, bild 2). Med motorn igång förskjuts märket på spaken till arbetsområdet mellan A1 och A2 (bild 2).

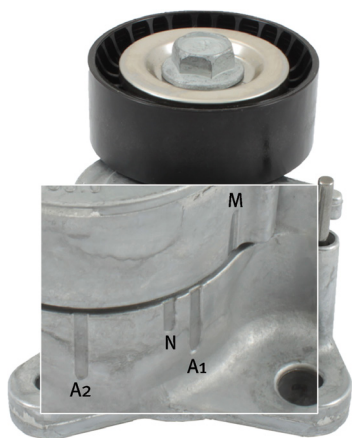


Bild 2: Ändrad märkning för arbetsområde hos spännarm

Förutom detta är fästpunkterna hos det nya utförandet 10 mm smalare i förhållande till det gamla utförandet. Hos det ändrade utförandet är bredden hos fästpunkterna 12 mm (bild 3, till höger), hos den gamla varianten var det 22 mm (bild 3, till vänster).

På grund av ändrade dimensioner hos fästskruvarna har även fästskruvarnas längd ändrats. Skruvarna M8x40 mm hos det gamla utförandet kan inte användas till den ändrade spännarmen. Dessa måste bytas ut mot de medlevererade skruvarna M8x30 mm (bild 4).

Vid montering av den ändrade spännarmen skall de medlevererade skruvarna ovillkorligen användas.



Bild 4: Till vänster, tidigare skruvar M8x40 mm. Till höger, nya skruvar M8x30 mm.



Bild 3: Till vänster, tidigare utförande med bredare fästpunkter. Till höger, nytt utförande med smalare fästpunkter.

Följ fordonstillverkarens anvisningar!

INA 0117

"Schaeffler Automotive Aftermarket c/o Schaeffler Sverige AB"

Tel +46 (0)8 595 109 00

Fax +46(0)8 595 109 61

aftermarket.neu@schaeffler.com

<https://aftermarket.schaeffler.com>

SCHAEFFLER
REP>XPERT