



## Service Info



# Uiterlijke verschillen

## van de geleiderol 532 0160 10

Fabrikanten: Audi, BMW, Chrysler, Dodge, Jeep,  
Mercedes-Benz, Puch, Skoda, VW

### Modellen:

Audi: A4, A5, A6, A7, A8, Allroad, Q5, Q7  
 BMW: 316i, 318i  
 Chrysler: Crossfire  
 Dodge: Challenger, RAM  
 Jeep: Grand Cherokee III, Grand Cherokee IV  
 Mercedes: C-Klasse, E-Klasse, G-Klasse, M-Klasse,  
 R-Klasse, S-Klasse, V-Klasse, CLK, CLS,  
 SL, SLK, Sprinter, Vito, Viano  
 Puch: G-Modell  
 Skoda: Superb  
 VW: Passat, Phaeton, Touareg

Artikelnr.: 532 0160 10

### OE-nummers:

BMW: 11 28 7 511 474  
 Chrysler: 04593985AA, 68020888AA  
 Mercedes: 000 202 00 19, 00202 09 19  
 VAG: 059 903 341 A/E/J

Voor de bovengenoemde voertuigen zijn er twee verschillende geleiderollen met het artikelnummer 532 0160 10.

Beide geleiderollen zijn alleen uiterlijk of qua verpakking verschillend en kunnen zonder beperking worden toegepast

Het belangrijkste onderscheid is de voorste afdekschijf en de extra vulring bij de uitvoering in Fig. 2. Om de multiriem goed uit te lijnen, moet de meegeleverde ring beslist tussen motorblok en geleiderol worden aangebracht.



Fig. 1: Uitvoering 1

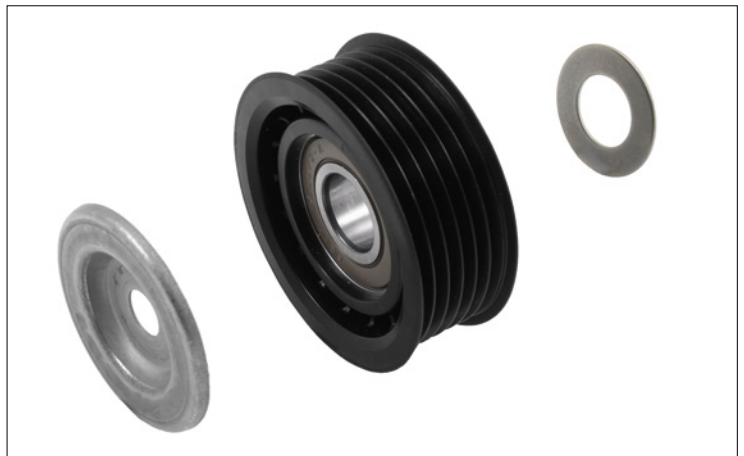


Fig. 2: Uitvoering 2

Neem altijd de aanwijzingen van de autofabrikant in acht.

Vervangingsonderdelen en technische informatie kan u terugvinden op [www.schaeffler-aftermarket.com](http://www.schaeffler-aftermarket.com) of [www.RepXpert.com](http://www.RepXpert.com)