



## INA INFO TECHNIQUE



# Galet tendeur réf. 531 0710 10

## Un seul galet tendeur pour 2 courroies de distribution

Constructeur : Renault

Modèles : Clio, Fluence, Grand Scenic,  
Laguna, Megane, Modus,  
Sander, Scenic, Twingo, Wind

Moteur : K4M

Références INA : 531 0710 10  
530 0415 09 (Set)  
530 0415 10 (Kit)  
530 0415 30 (Kit+ pompe à eau)

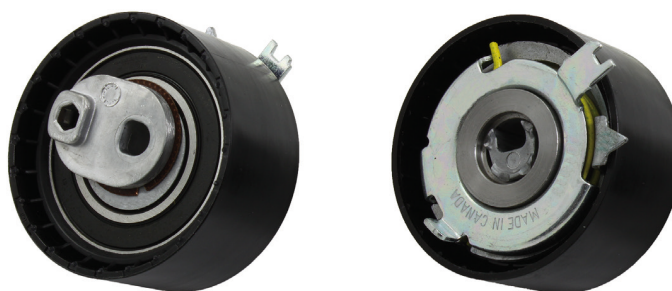


Photo 1 : Galet tendeur INA réf. 531 0710 10

Pour les véhicules désignés ci-dessus, deux versions de courroie de distribution sont disponibles sur le marché. Chez nos concurrents, chacune de ces versions doit être utilisée avec un galet tendeur spécifique.

Le galet tendeur réf. 531 0409 30 (photo 1) de Schaeffler Automotive Aftermarket convient pour les deux versions.

Ce galet tendeur répond aux exigences techniques et peut être utilisé sans aucune restriction pour tous les véhicules désignés ci-dessus.

Respecter les préconisations du constructeur du véhicule!

Téléphone : 01.40.92.34.30  
Fax : 01.40.92.34.64  
[www.schaeffler-aftermarket.fr](http://www.schaeffler-aftermarket.fr)  
[www.repxpert.fr](http://www.repxpert.fr)

SCHAEFFLER  
**REPXP**PERT