



SERVICE INFO – INA 0138



Обтяжна ролка 531 0851 10

Модифицирани спецификации

Производители: Audi, Seat, Skoda, VW

Модели:

Audi: A3, A4, A6, TT
 Seat: Altea, Leon, Toledo
 Skoda: Octavia
 VW: EOS, Golf, Golf Plus, Jetta, Passat, Touran

Двигатели: 2.0 FSI, 2.0 TFSI, 2.0 RS

Арт. номера: 531 0777 10 (заменен)
 531 0851 10 (нов)
 530 0445 09 (Set)
 530 0445 10 (KIT)
 530 0445 31 (KIT + водна помпа)
 530 0584 09 (Set)
 530 0584 10 (KIT)

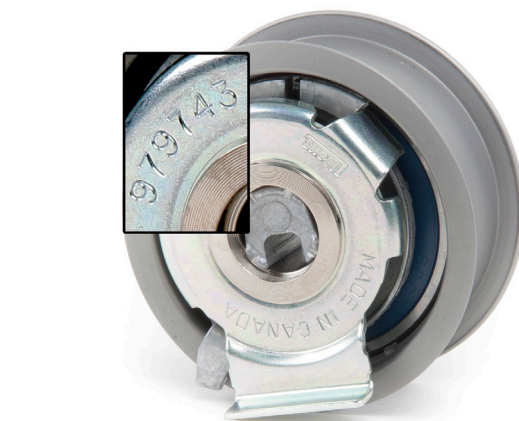
OE номера: 06A 109 243 B (заменен)
 06 109 243 C (нов)

Поради модифицирани характеристики, обтяжната ролка 531 0851 10 замества обтяжна ролка 531 0777 10.

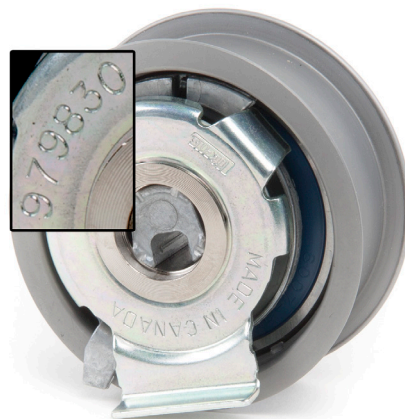
Новата обтяжна ролка също е заменена в Set 530 0445 09, KIT 530 0445 10 и KIT с водна помпа 530 0445 31.

Единствената визуална разлика между двете обтяжни ролки е номерът щампован върху задната им страна (фиг. 1 и фиг. 2).

Монтажът на обтяжна ролка с номер 979743, на мястото на обтяжна ролка с номер 979830 не е разрешено.



Фигура 1: 531 0777 10 – стария обтяжна ролка (979743)



Фигура 2: 531 0851 10 – новия обтяжна ролка (979830)

Съблюдавайте спецификациите на производителя на автомобила!

Шефлер България ООД

бул. Дондуков 62А, 1504 София, България
 Тел.: +359 2 946 3900
 aftermarket.bg@schaeffler.com
<https://aftermarket.schaeffler.bg>

SCHAEFFLER
REP>XPERT

INA 0138