



INA INFO TECHNIQUE



Galet tendeur réf 531 0264 10 ou 531 0780 10

Bien vérifier la douille de filetage de la vis côté moteur avant le montage

Constructeurs : Citroën, Fiat, Lancia, Peugeot, Suzuki, Toyota

Modèles :

Citroën : Berlingo, C4, C5, C8, C15, Evasion, Jumper, Jumpy, Xsara
 Fiat : Ducato, Scudo, Ulysse
 Lancia : Phedra, Zeta
 Peugeot : 206, 306, 406, 607, 806, 807, Boxer, Expert, Partner
 Suzuki : Grand Vitara, Vitara
 Toyota : Corolla

Moteurs :

Citroën/Peugeot : 1.9 D, 2.0 HDI, 2.2 HDI,
 Fiat : 1.9 D, 2.0 JTD, 2.2 JTD,
 Lancia : 2.0 JTD, 2.2 JTD,
 Suzuki : 2.0 HDI
 Toyota : 1.9 D

Références INA : 531 0264 10
 531 0780 10

Pour l'attribution actuelle voir nos catalogues

Lorsqu'on dépose le galet tendeur équipant les véhicules désignés ci-dessus, il faut impérativement vérifier que la douille à filetage intérieur située côté moteur (photo 1) est bien serrée.



Photo 1 : Douille à filetage intérieur côté moteur

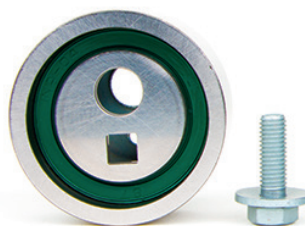


Photo 2 : Réf. 531 0780 10 – Galet tendeur INA, vis d'assemblage comprise

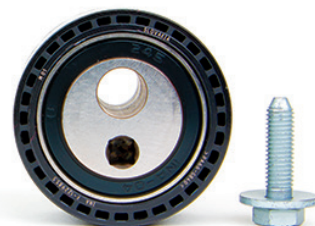


Photo 3 : 531 0264 10 - Galet tendeur INA, vis d'assemblage comprise

Si cette douille est desserrée, il faut la serrer au couple prescrit à l'aide d'un outil approprié.

A défaut, il y a risque d'endommagement de la courroie de distribution, voire dans le pire des cas, du moteur.

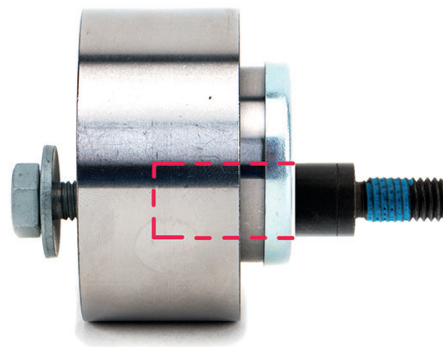


Photo 4: Galet tendeur avec douille à filetage intérieur et vis d'assemblage INA en position de montage

Respecter les préconisations du constructeur du véhicule!

Téléphone : 01.40.92.34.30
 Fax : 01.40.92.34.64
www.schaeffler-aftermarket.fr
www.repxpert.fr

SCHAEFFLER
REPXPPERT