



INA INFO TECHNIQUE



Changement de design

Galet enrouleur réf. 532 0298 10

Constructeurs : Fiat, Iveco

Modèles :

Fiat : Ducato

Iveco : Daily

Moteurs :

Fiat : 2.3 JTD, 2.3D

Iveco : 2.3 Diesel

Référence : 532 0298 10

Pour l'attribution actuelle voir nos catalogues

Dans le cadre du développement permanent de nos produits, nous avons modifié le galet tendeur réf. 532 0298 10.

La présente information technique montre les caractéristiques visuelles de l'ancienne version (photo 1) et de la nouvelle version (photo 2).

Pendant la phase de transition, il est possible que soient livrés les deux modèles de galets tendeurs.

Les deux versions répondent parfaitement aux exigences techniques et peuvent être utilisées sans réserve, la seule différence étant leur aspect extérieur.



Photo 1 : Ancienne version

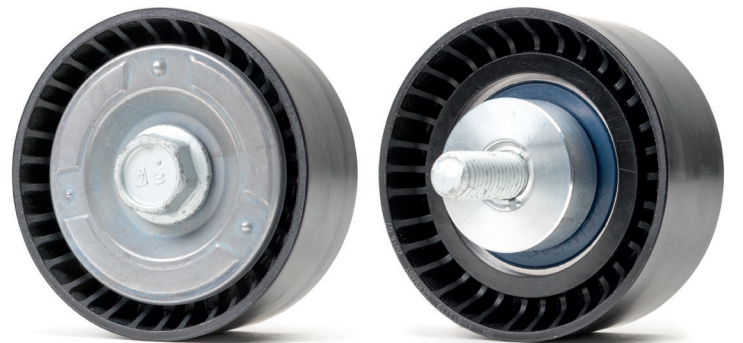


Photo 2 : Nouvelle version

Respecter les préconisations du constructeur du véhicule!

Téléphone : 01.40.92.34.30

Fax : 01.40.92.34.64

www.schaeffler-aftermarket.fr

www.repxpert.fr

SCHAEFFLER
REPXPPERT