



SERVICE INFO – INA 0159



Αλλαγή σχεδιασμού

Τροχαλία 532 0545 10

Κατασκευαστές: Ford, Mazda

Μοντέλα:

Ford: Mondeo, Focus, Transit, Maverick, Tourneo
Mazda: Tribute

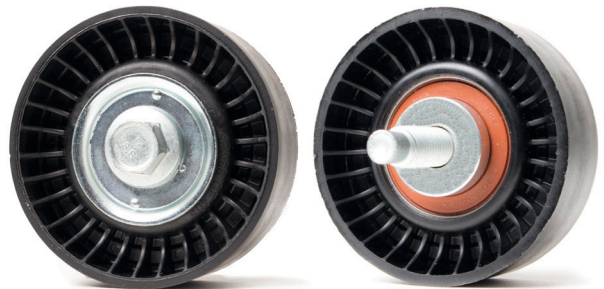
Κινητήρες:

Ford: 1.6 i, 1.8 i, 2.0 i, 1.8 16V, 2.0 16V, 1.6 i 16V, 1.8 16V LPG, ST 170
Mazda: 2.0 4WD, 2.0

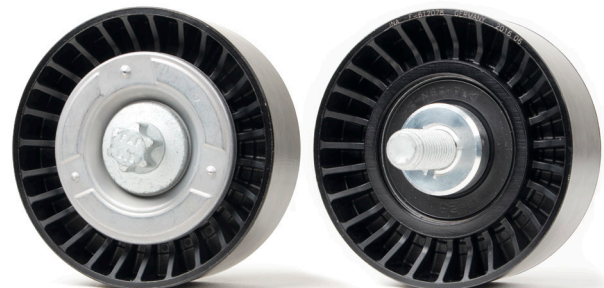
Κωδικός

ανταλλακτικού: 532 0545 10

Συμβουλευτείτε τον κατάλογο αντ/κών για την παρούσα εφαρμογή



Εικόνα 1: Προηγούμενος σχεδιασμός



Εικόνα 2: Νέος σχεδιασμός

Στα πλαίσια της συνεχούς προσπάθειας βελτίωσης των προϊόντων μας, έχουν γίνει κάποιες τροποποιήσεις στην τροχαλία με κωδικό 532 0545 10.

Αυτή η Τεχνική Πληροφορία δείχνει τις οπτικές διαφορές της προηγούμενης (Εικόνα 1) και της νέας έκδοσης (Εικόνα 2).

Κατά τη μεταβατική περίοδο, μπορεί να διατίθενται και οι δύο τύποι.

Και οι δύο πληρούν τις τεχνικές προδιαγραφές και μπορούν να χρησιμοποιηθούν χωρίς περιορισμούς.

Προσοχή στις οδηγίες του κατασκευαστή του οχήματος!

Ζητάτε περισσότερα; Μπορούμε να βοηθήσουμε!
Schaeffler Greece
schaefflergr@schaeffler.com
<https://aftermarket.schaeffler.gr>
www.repxpert.gr

SCHAEFFLER
REPXPPERT